

№ 131 / 22.07.2013 г.

М 1:1000

На имот № 163098 по картата на с.КРАВОДЕР, ЕКАТТЕ: 39236, община КРИВОДОЛ.

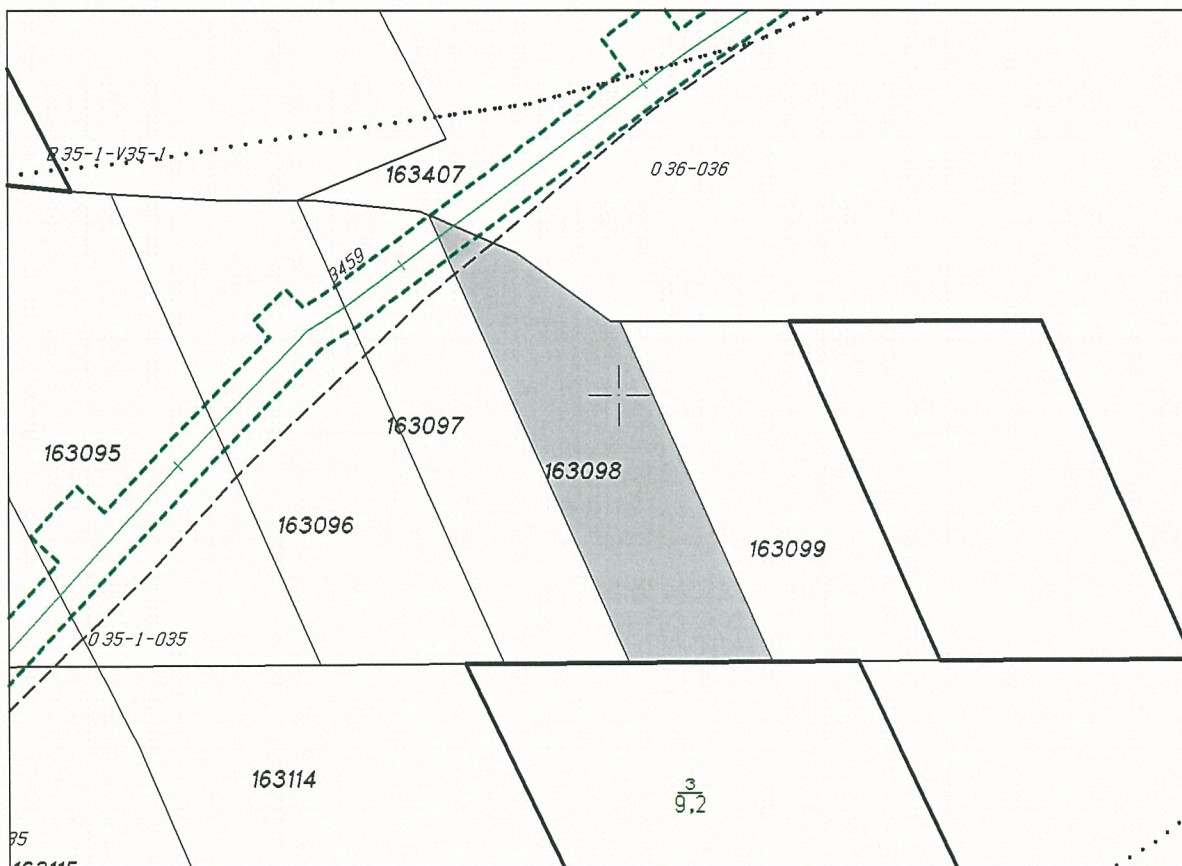
**Имотът е собственост на:**1.наследници на ИВАН АНГЕЛОВ ТРЪНЧЕВ, номер Г09423, с.КРАВОДЕР, ул.  
"Неизвестна", п.код:3048Документ: Решение № 32 от 02.08.2000 г. издаден от ОБЩИНСКА СЛУЖБА  
съгласно чл.13, ал.5 от ЗВСТЗГФ

Площ на имота 1.000 дка.

Вид територия : Горско стопанство  
 НТП : Залесени горски територии  
 Категория на имота :  
 Адрес - Улица : ул. "Неизвестна"

Имота се намира в местността БАЛКАНА при граници и съсед:

- |    |               |                  |                                |
|----|---------------|------------------|--------------------------------|
| 1. | .             | Землищна граница |                                |
| 2. | 39236.163.99  | Залесена терит.  | насл. на ЦВЕТАН ТУШОВ НЕЦОВ    |
| 3. | 39236.163.407 | Горски тр.нас.   | МЗГ-НУГ                        |
| 4. | 39236.163.97  | Залесена терит.  | насл. на МИРОН ДИМИТРОВ ПУНЧЕВ |



Изработил:

/инж. Д. Димитров /

**Фирма: РЕКО - ИНЖЕНЕРИНГ ЕООД**



№ 130 / 22.07.2013 г.

М 1:1000

На имот № 163097 по картата на с.КРАВОДЕР, ЕКАТТЕ: 39236, община КРИВОДОЛ.

**Имотът е собственост на:**

1.наследници на МИРОН ДИМИТРОВ ПУНЧЕВ, номер Г09365, с.КРАВОДЕР, ул. "Неизвестна", п.код:3048

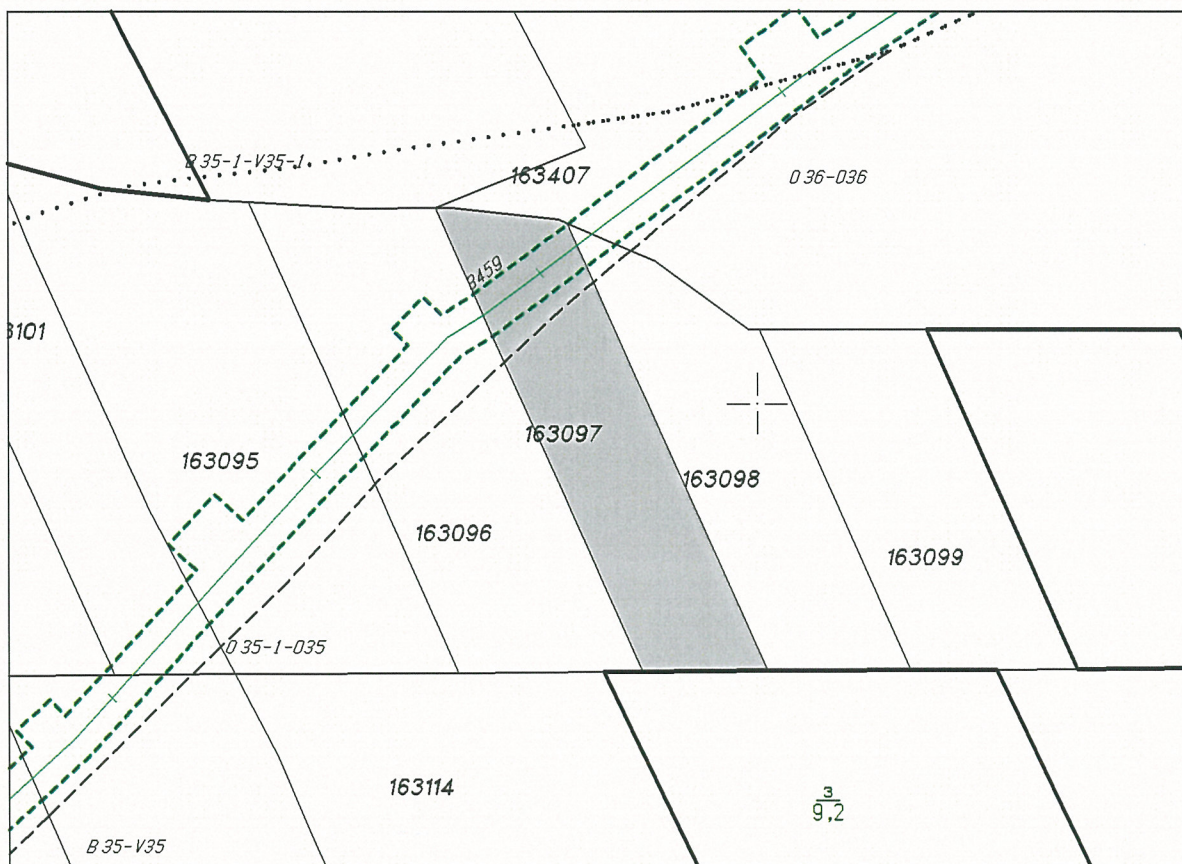
Документ: Решение № 32 от 02.08.2000 г. издаден от ОБЩИНСКА СЛУЖБА съгласно чл.13, ал.5 от ЗВСТЗГФ

Площ на имота 1.000 дка.

Вид територия	: Горско стопанство
НТП	: Залесени горски територии
Категория на имота	:
Адрес - Улица	: ул. "Неизвестна"

Имота се намира в местността БАЛКАНА при граници и съсед:

- |                  |                  |                                 |
|------------------|------------------|---------------------------------|
| 1. 39236.163.407 | Горски тр.нас.   | МЗГ-НУГ                         |
| 2. 39236.163.98  | Залесена терит.  | насл. на ИВАН АНГЕЛОВ ТРЪНЧЕВ   |
| 3. .             | Землищна граница |                                 |
| 4. 39236.163.96  | Залесена терит.  | насл. на ДИМИТЪР ЗДРАВКОВ АНТОВ |



Изработил:

/ инж. Д. Димитров /

Фирма: РЕКО - ИНЖЕНЕРИНГ ЕООД



№ 129 / 22.07.2013 г.

М 1:1000

На имот № 163096 по картата на с.КРАВОДЕР, ЕКАТТЕ: 39236, община КРИВОДОЛ.

**Имотът е собственост на:**

1.наследници на ДИМИТЪР ЗДРАВКОВ АНТОВ, номер Г09258, с.КРАВОДЕР, ул. "Неизвестна", п.код:3048

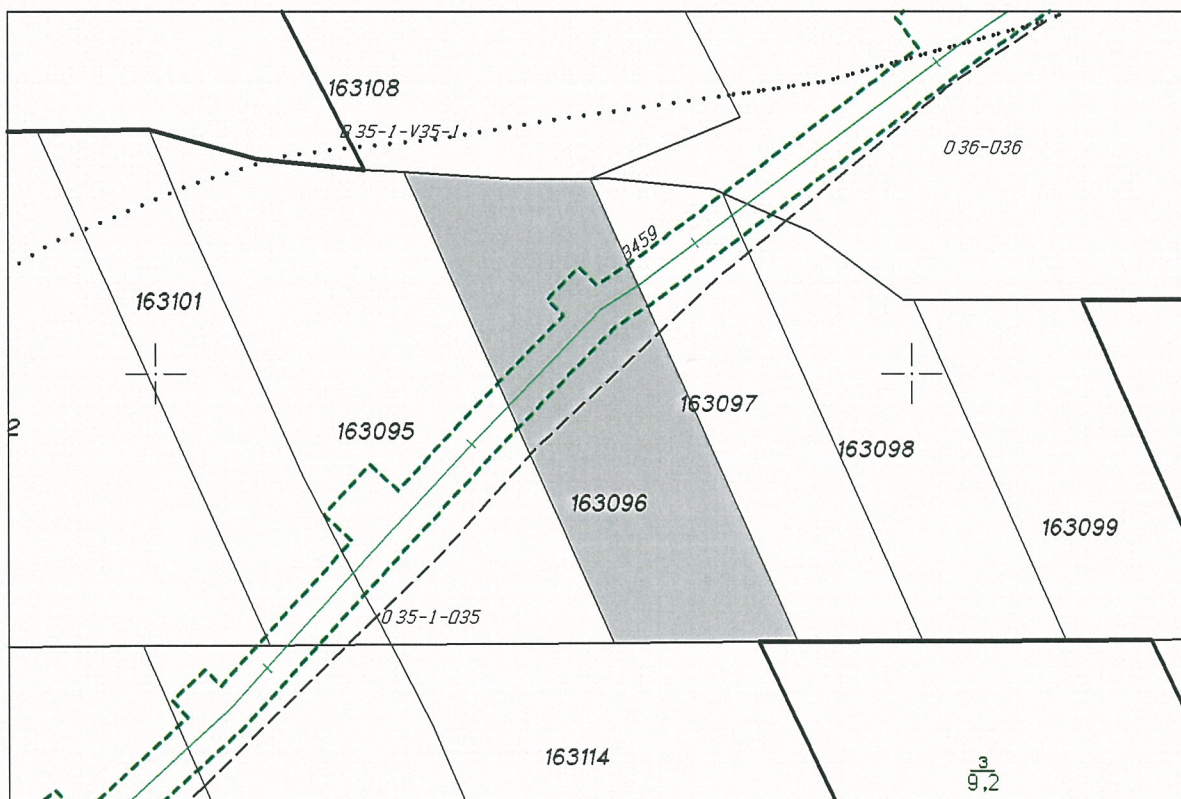
Документ: Решение № 32 от 02.08.2000 г. издаден от ОБЩИНСКА СЛУЖБА съгласно чл.13, ал.5 от ЗВСГЗГФ

Площ на имота 1.500 дка.

Вид територия : Горско стопанство  
НТП : Залесени горски територии  
Категория на имота :  
Адрес - Улица : ул. "Неизвестна"

Имота се намира в местността БАЛКАНА при граници и съсед:

- |                  |                  |                                  |
|------------------|------------------|----------------------------------|
| 1. 39236.163.108 | Залесена терит.  | насл. на ДИШО ПЕТКОВ ЦЕКОВ       |
| 2. 39236.163.97  | Залесена терит.  | насл. на МИРОН ДИМИТРОВ ПУНЧЕВ   |
| 3. .             | Землищна граница |                                  |
| 4. 39236.163.114 | Залесена терит.  | насл. на НАЙДА ЙОРДАНОВА ЯНЬОВА  |
| 5. 39236.163.95  | Залесена терит.  | насл. на КОСТАДИН ГЕОШОВ ФИЛИПОВ |

**БУЗАРСКИ**

Изработил:

/ инж. Д. Димитров /

Фирма: РЕКО - ИНЖЕНЕРИНГ ЕООД



№ 128 / 22.07.2013 г.

М 1:1000

На имот № 163095 по картата на с.КРАВОДЕР, ЕКАТТЕ: 39236, община КРИВОДОЛ.

**Имотът е собственост на:**

1.наследници на КОСТАДИН ГЕОШОВ ФИЛИПОВ БУЗАРСКИ, номер Г09286, с.КРАВОДЕР, ул. "Неизвестна", п.код:3048

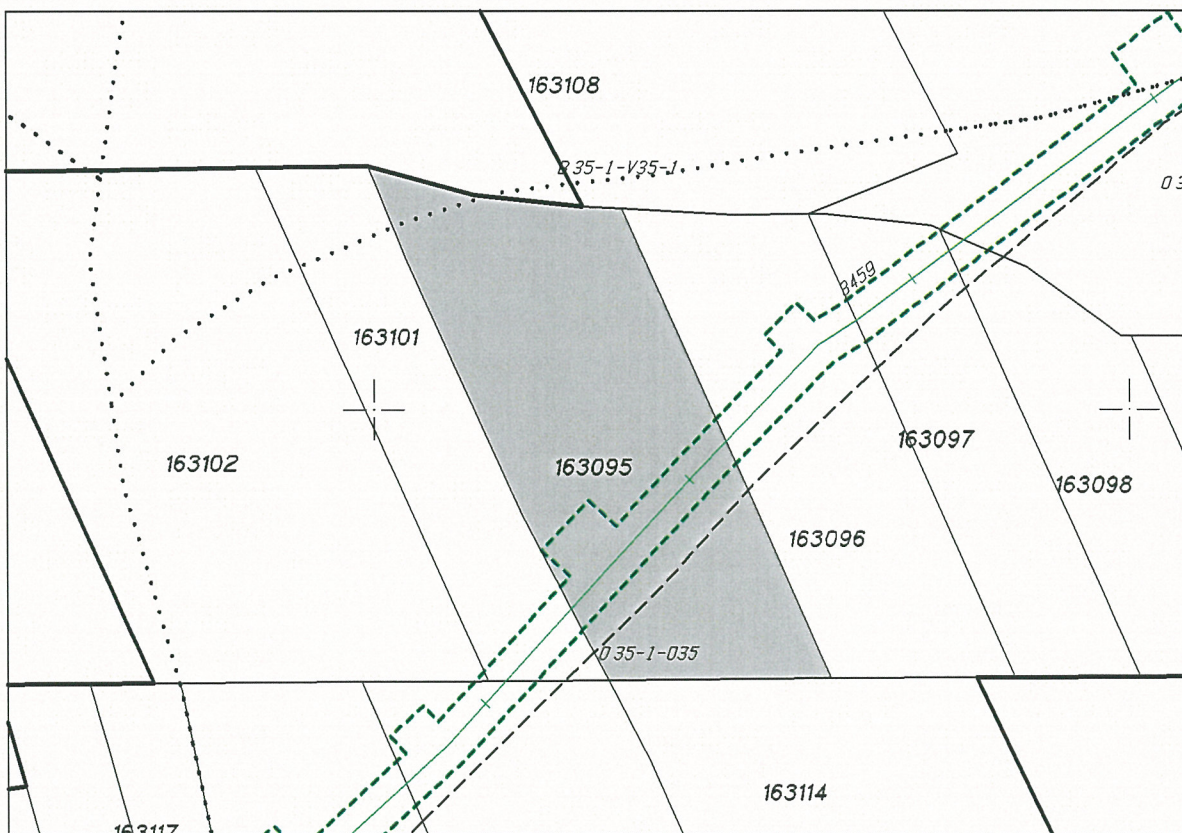
Документ: Решение № 32 от 02.08.2000 г. издаден от ОБЩИНСКА СЛУЖБА съгласно чл.13, ал.5 от ЗВСГЗГФ

Площ на имота 2.000 дка.

Вид територия : Горско стопанство  
НТП : Залесени горски територии  
Категория на имота :  
Адрес - Улица : ул. "Неизвестна"

Имота се намира в местността БАЛКАНА при граници и съсед:

- |                  |                  |                                 |
|------------------|------------------|---------------------------------|
| 1. 39236.163.114 | Залесена терит.  | насл. на НАЙДА ЙОРДАНОВА ЯНЬОВА |
| 2. 39236.163.96  | Залесена терит.  | насл. на ДИМИТЪР ЗДРАВКОВ АНТОВ |
| 3. 39236.163.108 | Залесена терит.  | насл. на ДИШО ПЕТКОВ ЦЕКОВ      |
| 4. .             | Землищна граница |                                 |
| 5. 39236.163.101 | Залесена терит.  | насл. на ИВАН КАМЕНОВ ЙОЦОВ     |



Изработил:

/инж. Д. Димитров /

Фирма: РЕКО - ИНЖЕНЕРИНГ ЕООД



№ 127 / 22.07.2013 г.

М 1:1000

На имот № 163101 по картата на с.КРАВОДЕР, ЕКАТТЕ: 39236, община КРИВОДОЛ.

**Имотът е собственост на:**

1.наследници на ИВАН КАМЕНОВ ЙОЦОВ, номер Г09049, с.КРАВОДЕР, ул.  
"Неизвестна", п.код:3048

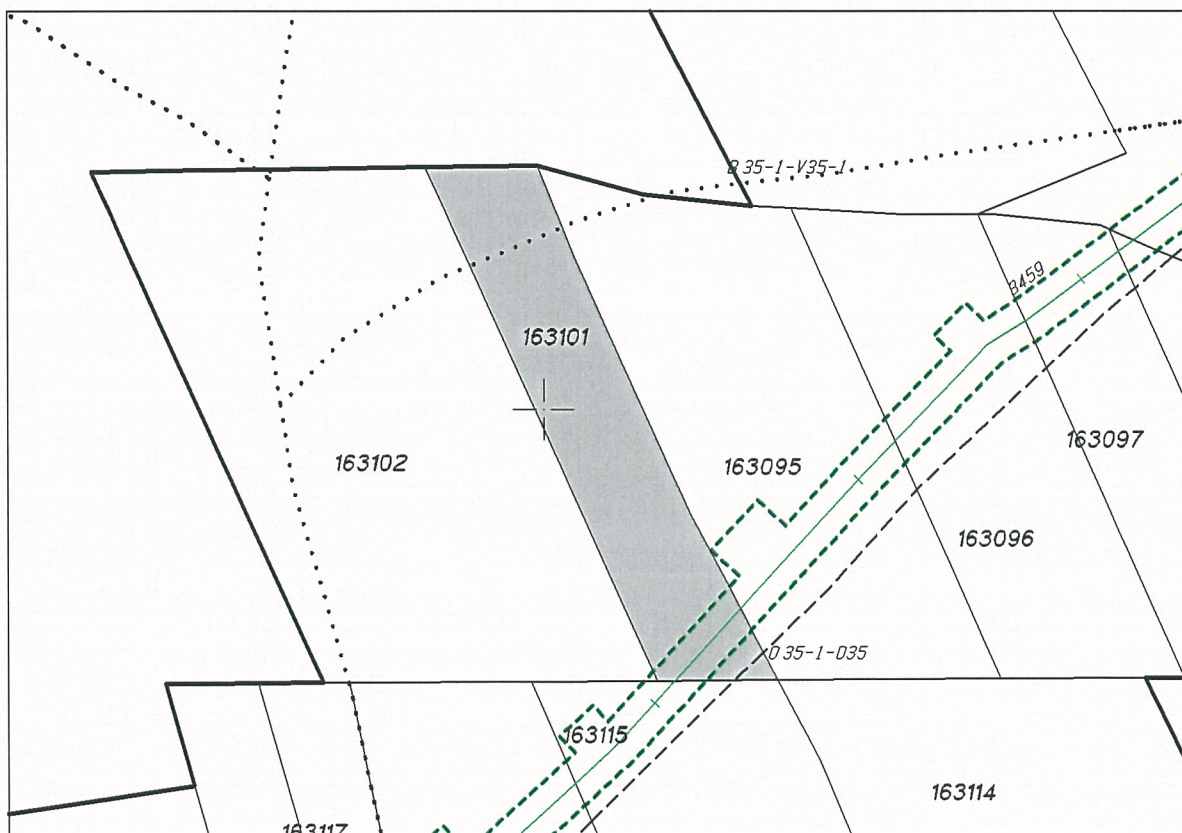
Документ: Решение № 32 от 02.08.2000 г. издаден от ОБЩИНСКА СЛУЖБА  
съгласно чл.13, ал.5 от ЗВСТЗГФ

Площ на имота 1.000 дка.

Вид територия	: Горско стопанство
НТП	: Залесени горски територии
Категория на имота	:
Адрес - Улица	: ул. "Неизвестна"

Имота се намира в местността **БАЛКАНА** при граници и съсед:

- |    |               |                  |  |
|----|---------------|------------------|--|
| 1. | .             | Землищна граница |  |
| 2. | 39236.163.95  | Залесена терит.  | насл. на КОСТАДИН ГЕОШОВ ФИЛИПОВ<br>БУЗАРСКИ |
| 3. | 39236.163.115 | Залесена терит.  | КИРИЛ ТОДОРОВ ХРИСТОВ                        |
| 4. | 39236.163.102 | Залесена терит.  | НИКОЛА ИВАНОВ КЮЛОФАРСКИ                     |



Изработил:

/инж. Д. Димитров /

Фирма: РЕКО - ИНЖЕНЕРИНГ ЕООД



№ 126 / 22.07.2013 г.

М 1:1000

На имот № 163102 по картата на с.КРАВОДЕР, ЕКАТТЕ: 39236, община КРИВОДОЛ.

**Имотът е собственост на:**

1.НИКОЛА ИВАНОВ КЮЛОФАРСКИ, ЕГН 3212191924, с.КРАВОДЕР, ул. "Неизвестна", п.код:3048

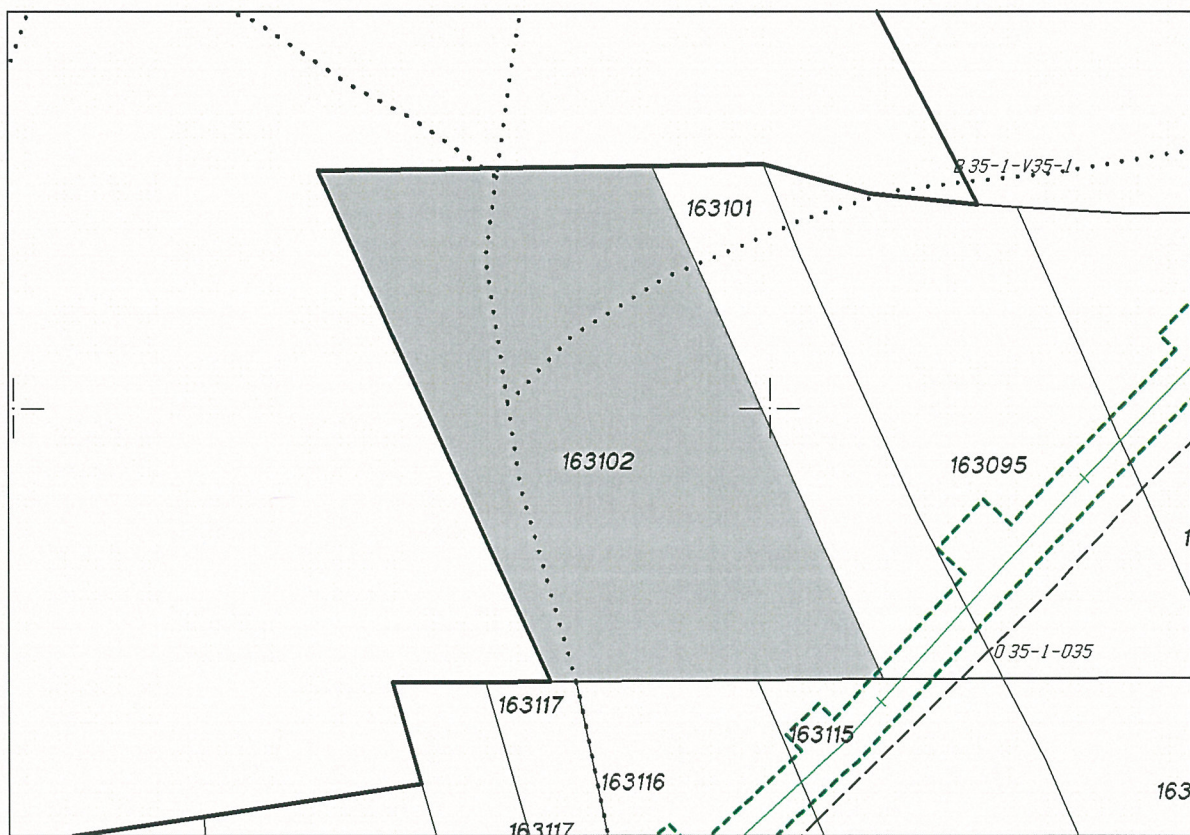
Документ: Договор за делба № 172 от 19.10.2007 г. издаден от АГЕНЦИЯ ПО ВПИСВАНИЯТА-ВРАЦА, том: VIII, регистър: 7906 съгласно чл.13, ал.5 от ЗВСТЗГФ

Площ на имота 3.000 дка.

Вид територия	: Горско стопанство
НТП	: Залесени горски територии
Категория на имота	:
Адрес - Улица	: ул. "Неизвестна"

Имота се намира в местността БАЛКАНА при граници и съсед:

- |                  |                  |                                      |
|------------------|------------------|--------------------------------------|
| 1. 39236.163.116 | Залесена терит.  | насл. на ЦВЕТАН ЦЕНОВ МОНОВ          |
| 2. 39236.163.115 | Залесена терит.  | КИРИЛ ТОДОРОВ ХРИСТОВ                |
| 3. 39236.163.101 | Залесена терит.  | насл. на ИВАН КАМЕНОВ ЙОЦОВ          |
| 4. .             | Землищна граница |                                      |
| 5. 39236.163.117 | Залесена терит.  | насл. на АВГУСТИН НИКОЛОВ КЮЛОФАРСКИ |



Изработил:

/инж. Д. Димитров /

Фирма: РЕКО - ИНЖЕНЕРИНГ ЕООД



№ 125 / 22.07.2013 г.

М 1:2000

На имот № 163115 по картата на с.КРАВОДЕР, ЕКАТТЕ: 39236, община КРИВОДОЛ.

**Имотът е собственост на:**

1.КИРИЛ ТОДОРОВ ХРИСТОВ, ЕГН 3209041908, с.КРАВОДЕР, ул. "Неизвестна", п.код:3048

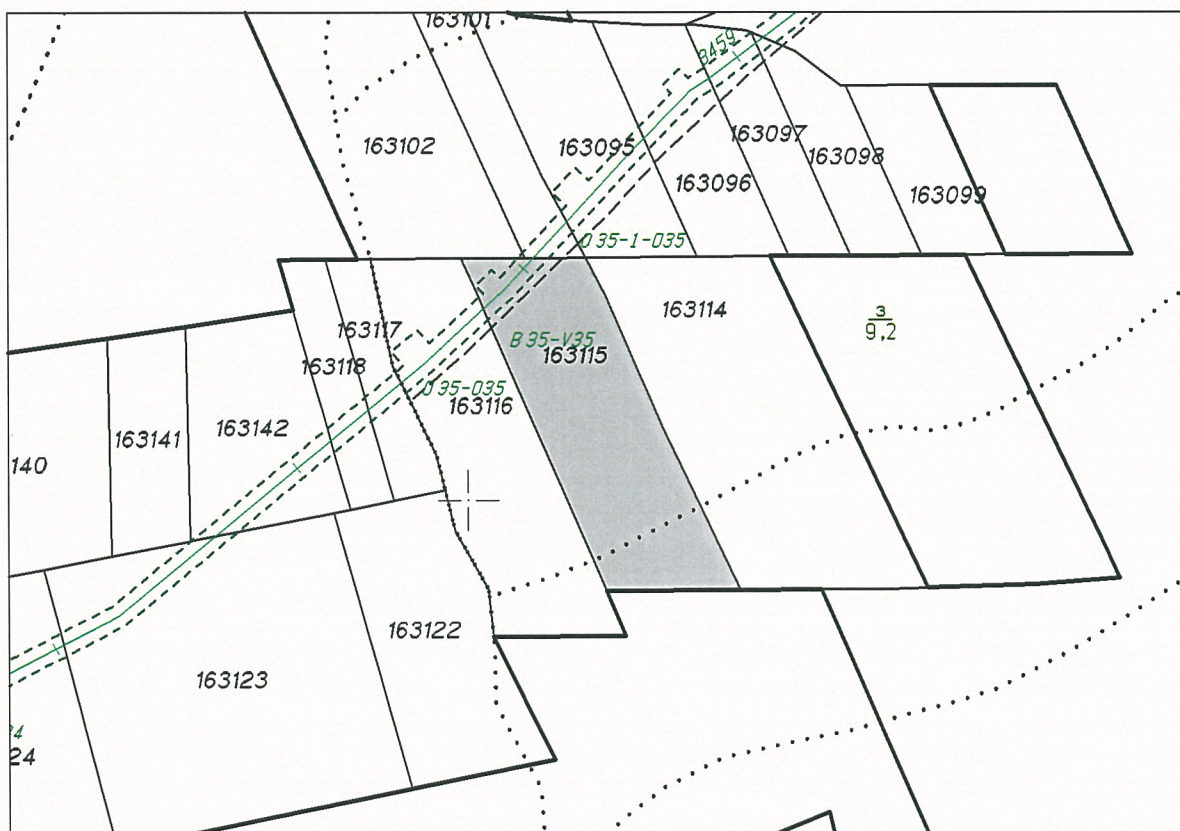
Документ: Договор за делба № 59 от 08.11.2000 г. издаден от ВРАЧАНСКИ РАЙОНЕН СЪД, том: VI, регистър: 3009 съгласно чл.13, ал.5 от ЗВСТЗГФ

Площ на имота 3.000 дка.

Вид територия : Горско стопанство  
 НТП : Залесени горски територии  
 Категория на имота :  
 Адрес - Улица : ул. "Неизвестна"

Имота се намира в местността БАЛКАНА при граници и съсед:

- |                  |                  |                                 |
|------------------|------------------|---------------------------------|
| 1. 39236.163.102 | Залесена терит.  | НИКОЛА ИВАНОВ КЮЛОФАРСКИ        |
| 2. 39236.163.101 | Залесена терит.  | насл. на ИВАН КАМЕНОВ ЙОЦОВ     |
| 3. 39236.163.114 | Залесена терит.  | насл. на НАЙДА ЙОРДАНОВА ЯНЬОВА |
| 4. .             | Землищна граница |                                 |
| 5. 39236.163.116 | Залесена терит.  | насл. на ЦВЕТАН ЦЕНОВ МОНОВ     |



Изработил:

/инж. Д. Димитров /

Фирма: РЕКО - ИНЖЕНЕРИНГ ЕООД



№ 124 / 22.07.2013 г.

М 1:2000

На имот № 163116 по картата на с.КРАВОДЕР, ЕКАТТЕ: 39236, община КРИВОДОЛ.

**Имотът е собственост на:**

1.наследници на ЦВЕТАН ЦЕНОВ МОНОВ, номер Г09036, с.КРАВОДЕР, ул.  
"Неизвестна", п.код:3048

Документ: Решение № 32 от 02.08.2000 г. издаден от ОБЩИНСКА СЛУЖБА  
съгласно чл.13, ал.5 от ЗВСГЗГФ

Площ на имота 3.000 дка.

Вид територия	: Горско стопанство
НТП	: Залесени горски територии
Категория на имота	:
Адрес - Улица	: ул. "Неизвестна"

Имота се намира в местността БАЛКАНА при граници и съсед:

- |                  |                  |                                      |
|------------------|------------------|--------------------------------------|
| 1. 39236.163.102 | Залесена терит.  | НИКОЛА ИВАНОВ КЮЛОФАРСКИ             |
| 2. 39236.163.115 | Залесена терит.  | КИРИЛ ТОДОРОВ ХРИСТОВ                |
| 3. .             | Землищна граница |                                      |
| 4. 39236.163.122 | Залесена терит.  | насл. на МИТРОФАН МИТОВ ЦОНКОВ       |
| 5. 39236.163.117 | Залесена терит.  | насл. на АВГУСТИН НИКОЛОВ КЮЛОФАРСКИ |



Изработил:

/ инж. Д. Димитров /

Фирма: РЕКО - ИНЖЕНЕРИНГ ЕООД



№ 123 / 22.07.2013 г.

М 1:1000

На имот № 163117 по картата на с.КРАВОДЕР, ЕКАТТЕ: 39236, община КРИВОДОЛ.

**Имотът е собственост на:**

1.наследници на АВГУСТИН НИКОЛОВ КЮЛОФАРСКИ, номер Г09260, с.КРАВОДЕР, ул. "Неизвестна", п.код:3048

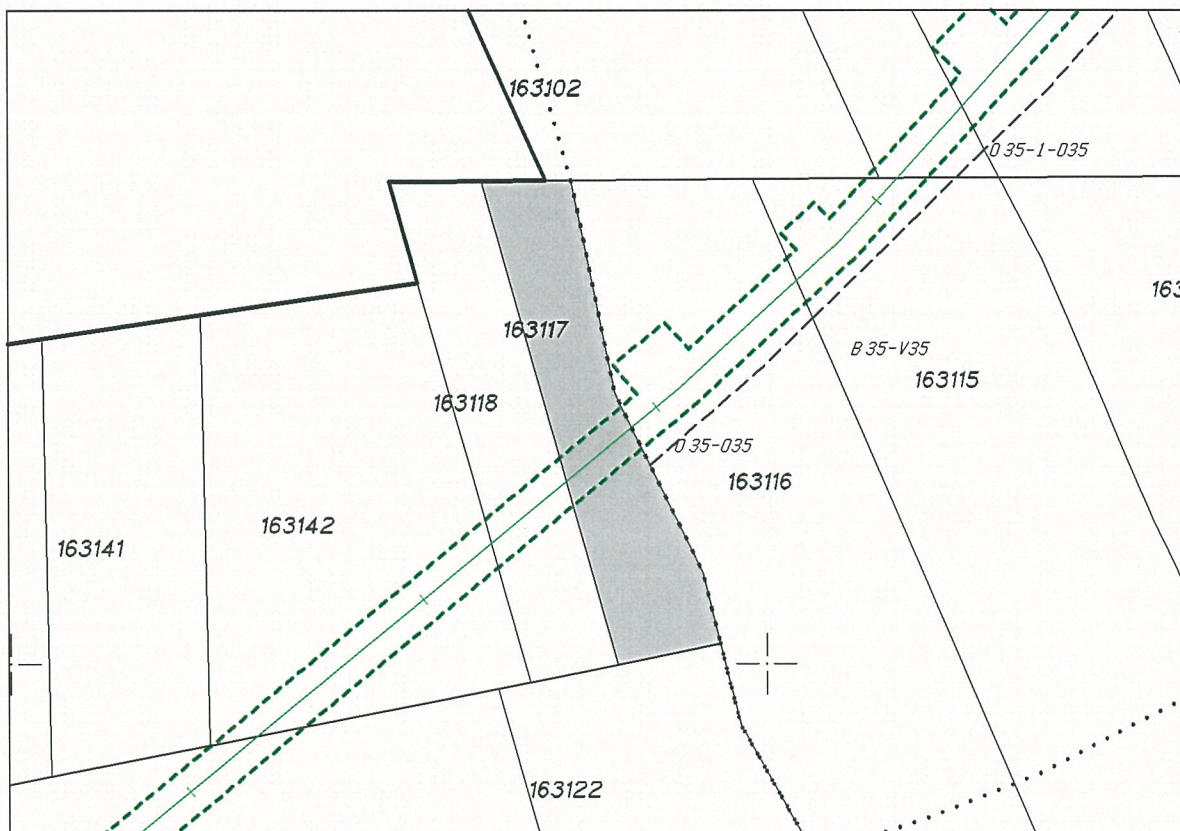
Документ: Решение № 32 от 02.08.2000 г. издаден от ОБЩИНСКА СЛУЖБА съгласно чл.13, ал.5 от ЗВСГЗГФ

Площ на имота 0.750 дка.

Вид територия	: Горско стопанство
НТП	: Залесени горски територии
Категория на имота	:
Адрес - Улица	: ул. "Неизвестна"

Имота се намира в местността БАЛКАНА при граници и съсед:

- |                  |                  |                                |
|------------------|------------------|--------------------------------|
| 1. 39236.163.122 | Залесена терит.  | насл. на МИТРОФАН МИТОВ ЦОНКОВ |
| 2. 39236.163.116 | Залесена терит.  | насл. на ЦВЕТАН ЦЕНОВ МОНОВ    |
| 3. 39236.163.102 | Залесена терит.  | НИКОЛА ИВАНОВ КЮЛОФАРСКИ       |
| 4. .             | Землищна граница |                                |
| 5. 39236.163.118 | Залесена терит.  | ЦВЕТАН ЦЕКОВ ЧУКОЛЕЕВ          |



Изработил:

/инж. Д. Димитров /

Фирма: РЕКО - ИНЖЕНЕРИНГ ЕООД



№ 122 / 22.07.2013 г.

М 1:1000

На имот № 163118 по картата на с.КРАВОДЕР, ЕКАТТЕ: 39236, община КРИВОДОЛ.

**Имотът е собственост на:**

1.ЦВЕТАН ЦЕКОВ ЧУКОЛЕЕВ, ЕГН 2803121945, с.КРАВОДЕР, ул. "Неизвестна" № 17, п.код:3048

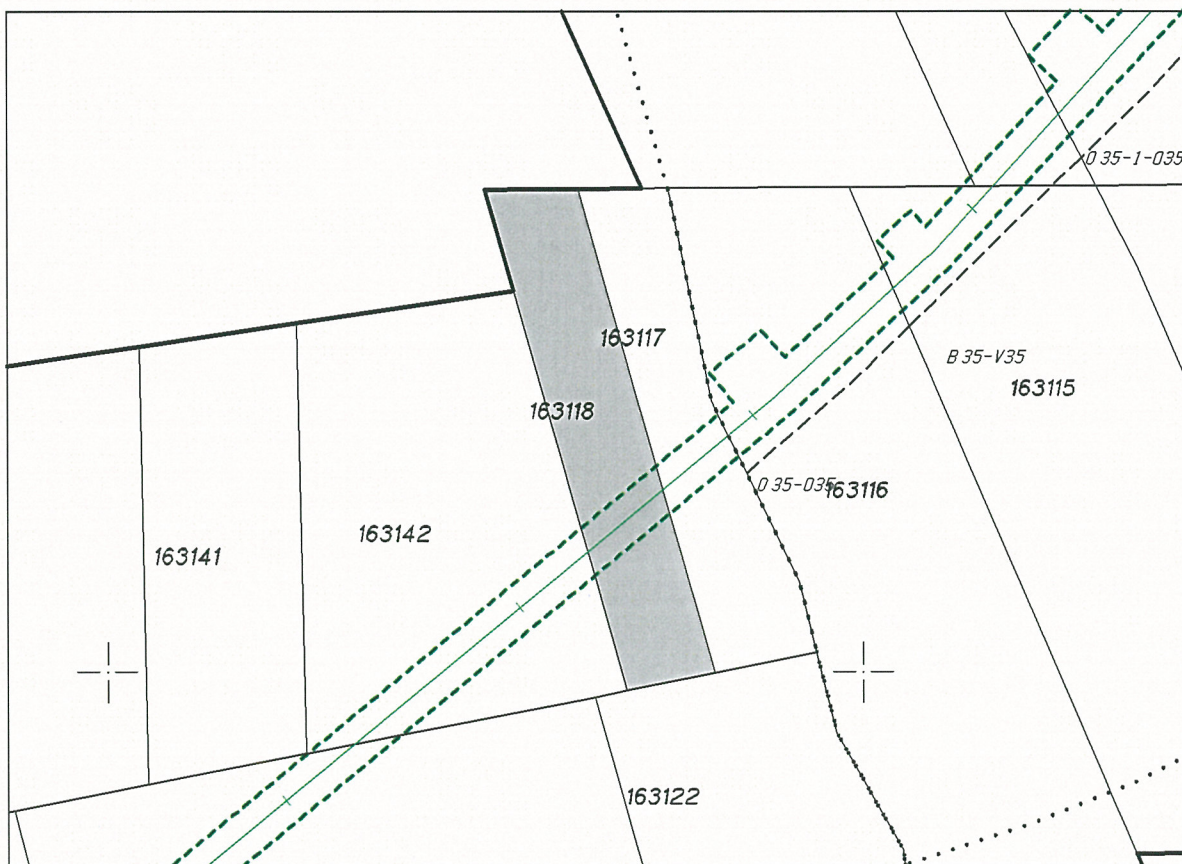
Документ: Решение № 32 от 02.08.2000 г. издаден от ОБЩИНСКА СЛУЖБА съгласно чл.13, ал.5 от ЗВСГЗГФ

Площ на имота 0.800 дка.

Вид територия	: Горско стопанство
НТП	: Залесени горски територии
Категория на имота	:
Адрес - Улица	: ул. "Неизвестна"

Имота се намира в местността БАЛКАНА при граници и съсед:

- |    |               |                  |                                      |
|----|---------------|------------------|--------------------------------------|
| 1. | .             | Землищна граница |                                      |
| 2. | 39236.163.117 | Залесена терит.  | насл. на АВГУСТИН НИКОЛОВ КЮЛОФАРСКИ |
| 3. | 39236.163.122 | Залесена терит.  | насл. на МИТРОФАН МИТОВ ЦОНКОВ       |
| 4. | 39236.163.142 | Залесена терит.  | насл. на ИЛИЯ ГЕОРГИЕВ КОТОВ         |



Изработил:

/инж. Д. Димитров /

Фирма: РЕКО - ИНЖЕНЕРИНГ ЕООД



№ 121 / 22.07.2013 г.

М 1:1000

На имот № 163142 по картата на с.КРАВОДЕР, ЕКАТТЕ: 39236, община КРИВОДОЛ.

**Имотът е собственост на:**

1.наследници на ИЛИЯ ГЕОРГИЕВ КОТОВ, номер Г09323, с.КРАВОДЕР, ул.  
"Неизвестна", п.код:3048

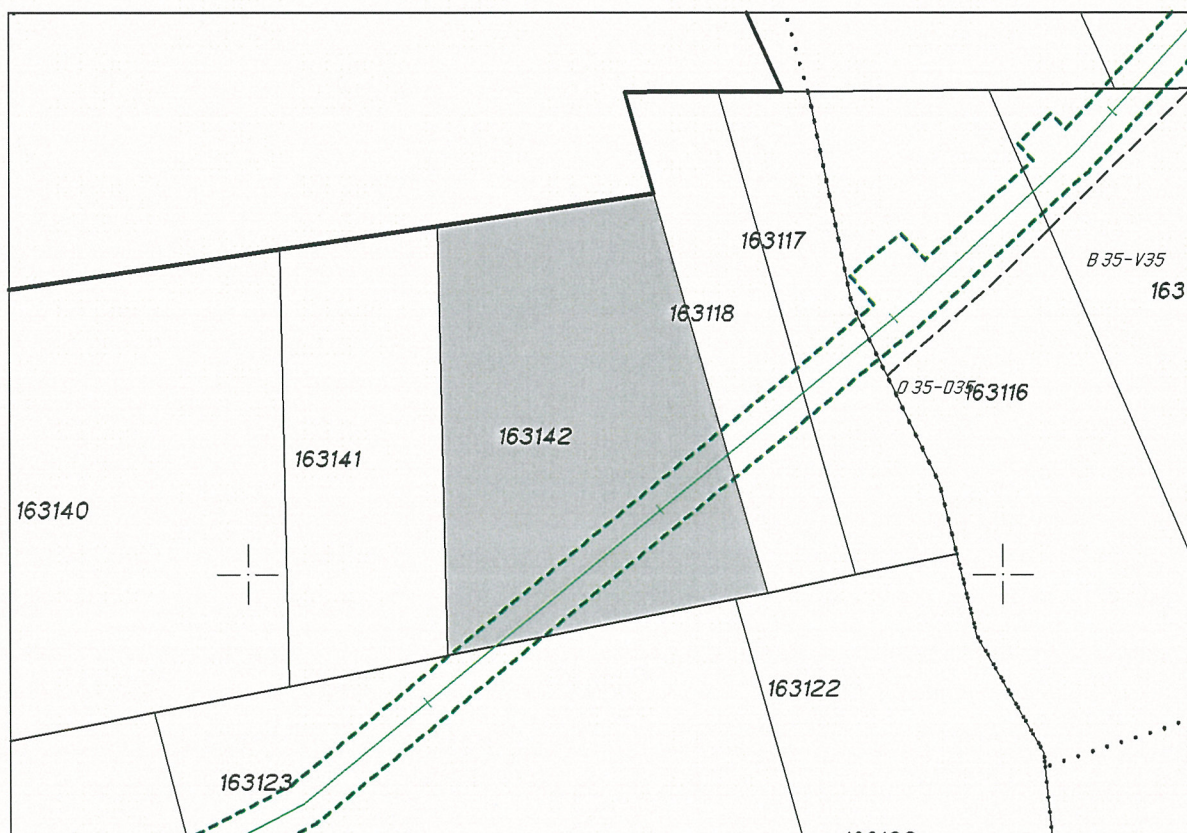
Документ: Решение № 32 от 02.08.2000 г. издаден от ОБЩИНСКА СЛУЖБА  
съгласно чл.13, ал.5 от ЗВСТЗГФ

Площ на имота 2.000 дка.

Вид територия	: Горско стопанство
НТП	: Залесени горски територии
Категория на имота	:
Адрес - Улица	: ул. "Неизвестна"

Имота се намира в местността БАЛКАНА при граници и съсед:

- |    |               |                  |                                |
|----|---------------|------------------|--------------------------------|
| 1. | 39236.163.123 | Залесена терит.  | насл. на ЦВЕТАН ТОШОВ ГОРАНОВ  |
| 2. | 39236.163.122 | Залесена терит.  | насл. на МИТРОФАН МИТОВ ЦОНКОВ |
| 3. | 39236.163.118 | Залесена терит.  | ЦВЕТАН ЦЕКОВ ЧУКОЛЕЕВ          |
| 4. | .             | Землищна граница |                                |
| 5. | 39236.163.141 | Залесена терит.  | НИНА ТОДОРОВА КАМЕНОВА         |



Изработил:

/инж. Д. Димитров /

Фирма: РЕКО - ИНЖЕНЕРИНГ ЕООД



№ 120 / 22.07.2013 г.

М 1:2000

На имот № 163123 по картата на с.КРАВОДЕР, ЕКАТТЕ: 39236, община КРИВОДОЛ.

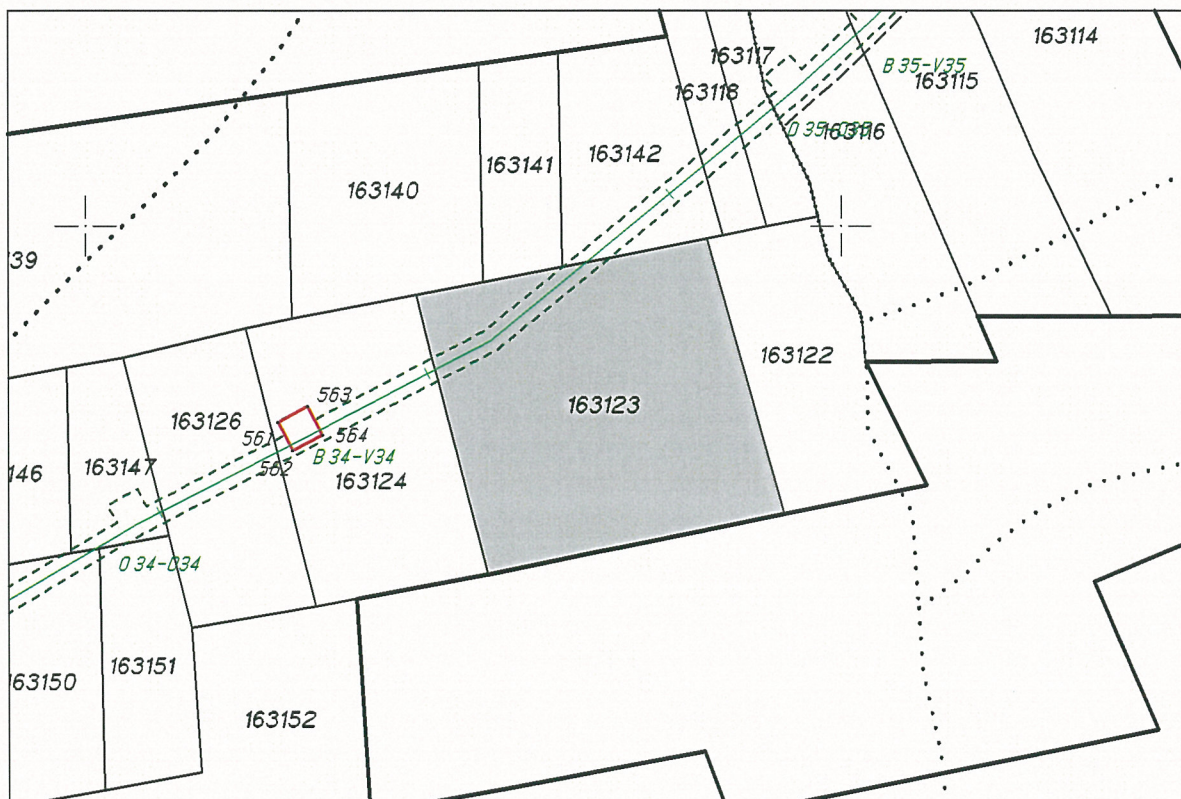
**Имотът е собственост на:**1.наследници на ЦВЕТАН ТОШОВ ГОРАНОВ, номер Г09204, с.КРАВОДЕР, ул.  
"Неизвестна", п.код:3048Документ: Решение № 32 от 02.08.2000 г. издаден от ОБЩИНСКА СЛУЖБА  
съгласно чл.13, ал.5 от ЗВСГЗГФ

Площ на имота 5.994 дка.

Вид територия : Горско стопанство  
НТП : Залесени горски територии  
Категория на имота :  
Адрес - Улица : ул. "Неизвестна"

Имота се намира в местността БАЛКАНА при граници и съсед:

- |                  |                  |                                |
|------------------|------------------|--------------------------------|
| 1. 39236.163.124 | Залесена терит.  | СЛАВКА СТОЯНОВА КОТОВА         |
| 2. .             | Землищна граница |                                |
| 3. 39236.163.122 | Залесена терит.  | насл. на МИТРОФАН МИТОВ ЦОНКОВ |
| 4. 39236.163.142 | Залесена терит.  | насл. на ИЛИЯ ГЕОРГИЕВ КОТОВ   |
| 5. 39236.163.141 | Залесена терит.  | НИНА ТОДОРОВА КАМЕНОВА         |
| 6. 39236.163.140 | Залесена терит.  | насл. на ТУШО ГЕРГОВ ЯНЬОВ     |



Изработил:

/ инж. Д. Димитров /

Фирма: РЕКО - ИНЖЕНЕРИНГ ЕООД



№ 119 / 22.07.2013 г.

М 1:2000

На имот № 163124 по картата на с.КРАВОДЕР, ЕКАТТЕ: 39236, община КРИВОДОЛ.

**Имотът е собственост на:**

1.СЛАВКА СТОЯНОВА КОТОВА, ЕГН 5411061871, гр.СОФИЯ, ул. "Неизвестна",  
п.код:1000

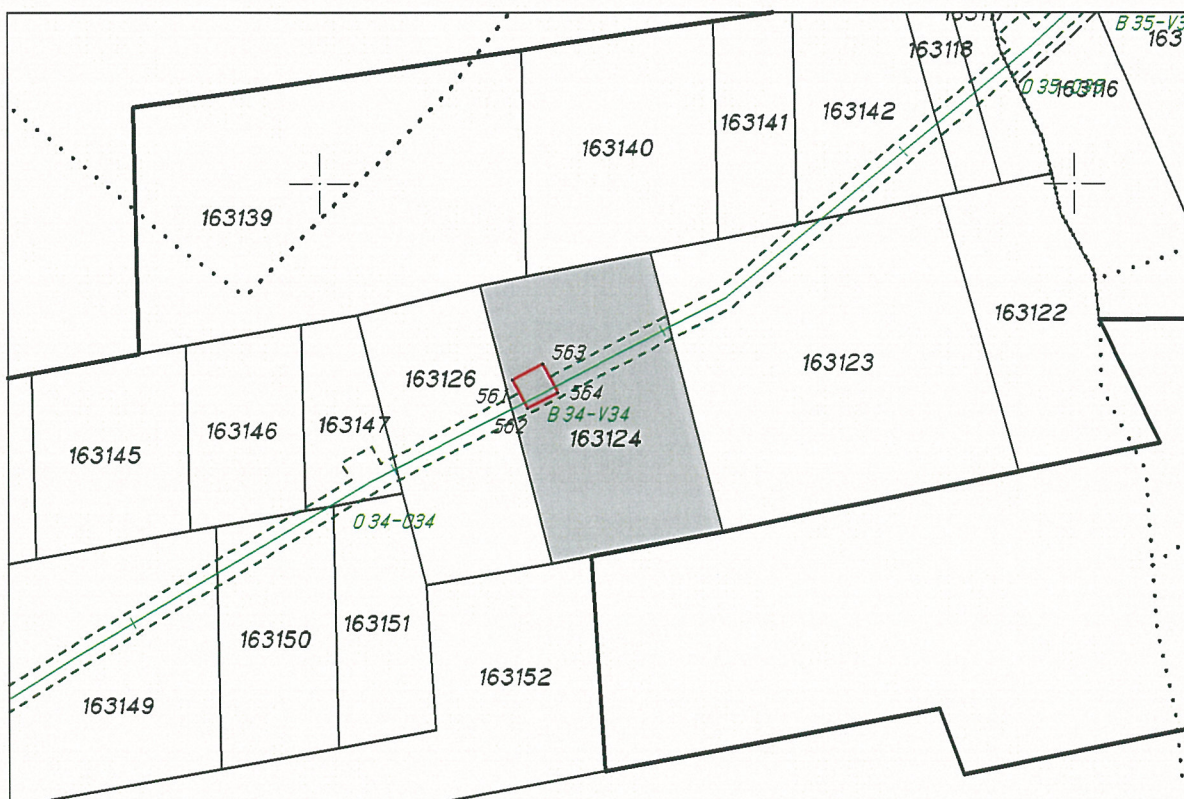
Документ: Нотариален акт № 198 от 14.05.2001 г. издаден от НОТАР. #339 НА  
НОТ.КАМАРА, том: I, регистър: 1691, дело: 141 съгласно чл.13, ал.5 от ЗВСТЗГФ

Площ на имота 3.500 дка.

Вид територия	: Горско стопанство
НТП	: Залесени горски територии
Категория на имота	:
Адрес - Улица	: ул. "Неизвестна"

Имота се намира в местността БАЛКАНА при граници и съсед:

- |                  |                  |                                |
|------------------|------------------|--------------------------------|
| 1. 39236.163.152 | Дървопроизв.пл.  | насл. на ГЕРАСИМ НИКОЛОВ ЦОНОВ |
| 2. .             | Землищна граница |                                |
| 3. 39236.163.123 | Залесена терит.  | насл. на ЦВЕТАН ТОШОВ ГОРАНОВ  |
| 4. 39236.163.140 | Залесена терит.  | насл. на ТУШО ГЕРГОВ ЯНЬОВ     |
| 5. 39236.163.139 | Залесена терит.  | насл. на КРЪСТЬО Т БУЗАРСКИ    |
| 6. 39236.163.126 | Залесена терит.  | насл. на ИЛИЯ ИВАНОВ АНГЕЛОВ   |



Изработил:

/инж. Д. Димитров /

Фирма: РЕКО - ИНЖЕНЕРИНГ ЕООД



№ 118 / 22.07.2013 г.

М 1:2000

На имот № 163126 по картата на с.КРАВОДЕР, ЕКАТТЕ: 39236, община КРИВОДОЛ.

**Имотът е собственост на:**

1.наследници на ИЛИЯ ИВАНОВ АНГЕЛОВ, номер Г09181, с.КРАВОДЕР, ул.  
"Неизвестна", п.код:3048

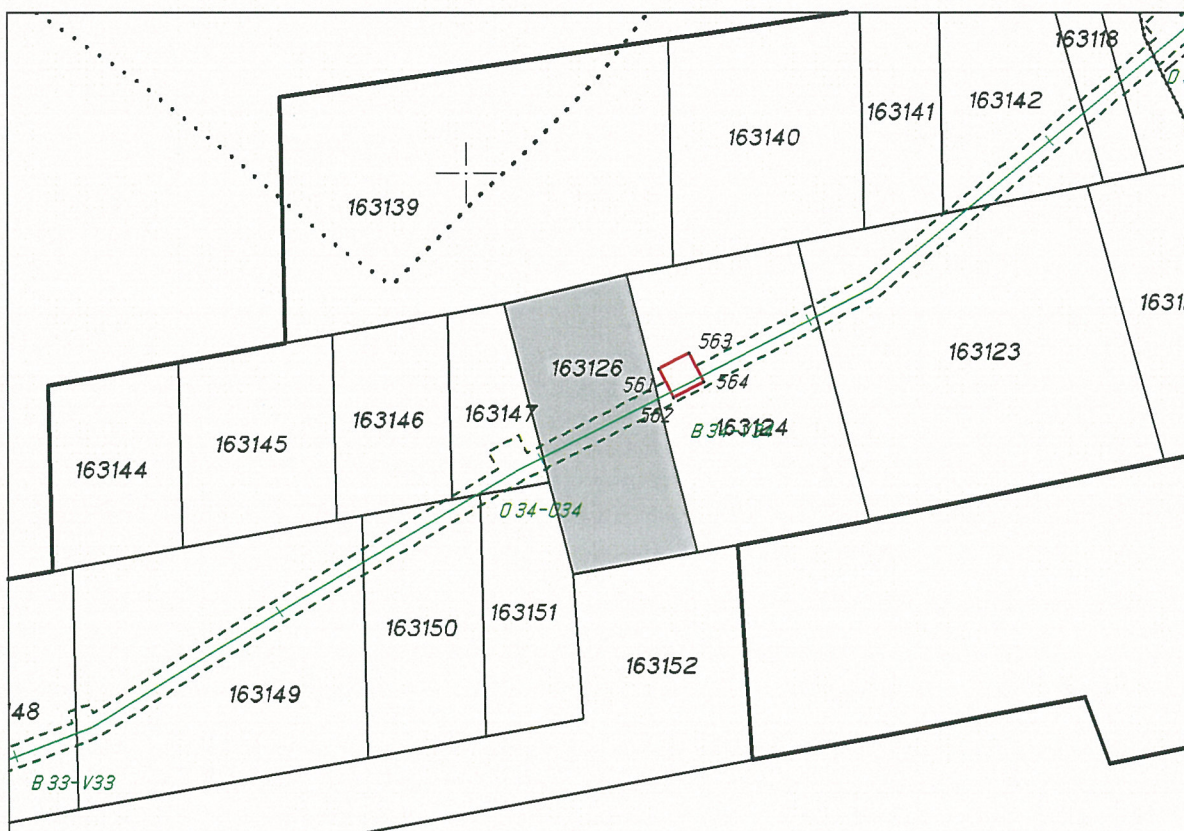
Документ: Решение № 32 от 02.08.2000 г. издаден от ОБЩИНСКА СЛУЖБА  
съгласно чл.13, ал.5 от ЗВСТЗГФ

Площ на имота 2.500 дка.

Вид територия	: Горско стопанство
НТП	: Залесени горски територии
Категория на имота	:
Адрес - Улица	: ул. "Неизвестна"

Имота се намира в местността БАЛКАНА при граници и съсед:

- |                  |                 |                                |
|------------------|-----------------|--------------------------------|
| 1. 39236.163.151 | Дървопроизв.пл. | насл. на ГАВРИЛ ИВАНОВ ФИЛИПОВ |
| 2. 39236.163.152 | Дървопроизв.пл. | насл. на ГЕРАСИМ НИКОЛОВ ЦОНОВ |
| 3. 39236.163.124 | Залесена терит. | СЛАВКА СТОЯНОВА КОТОВА         |
| 4. 39236.163.139 | Залесена терит. | насл. на КРЪСТЬО Т БУЗАРСКИ    |
| 5. 39236.163.147 | Дървопроизв.пл. | насл. на АНГЕЛ ГЕРГОВ ТОДОРОВ  |



Изработил:

/ инж. Д. Димитров /

Фирма: РЕКО - ИНЖЕНЕРИНГ ЕООД



№ 117 / 22.07.2013 г.

М 1:1000

На имот № 163147 по картата на с.КРАВОДЕР, ЕКАТТЕ: 39236, община КРИВОДОЛ.

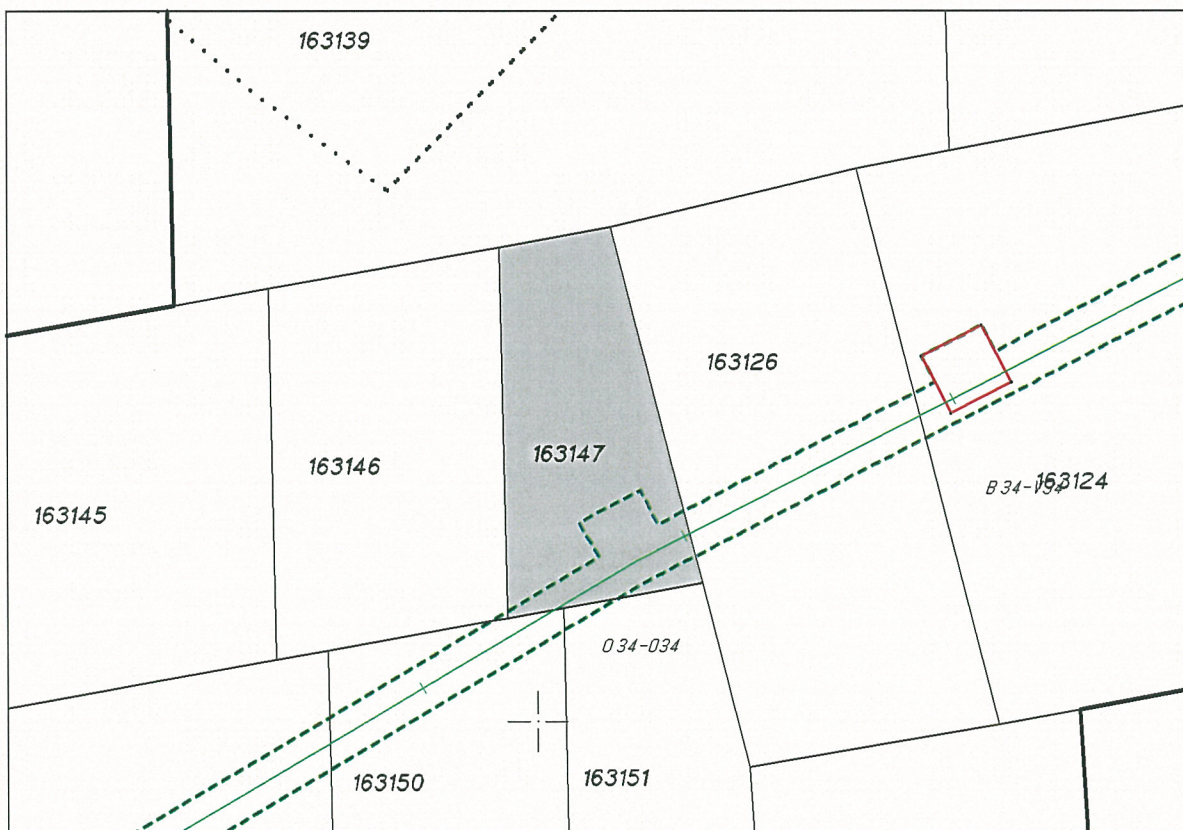
**Имотът е собственост на:**1.наследници на АНГЕЛ ГЕРГОВ ТОДОРОВ, номер Г09043, с.КРАВОДЕР, ул.  
"Неизвестна", п.код:3048Документ: Решение № 32 от 02.08.2000 г. издаден от ОБЩИНСКА СЛУЖБА  
съгласно чл.13, ал.5 от ЗВСТЗГФ

Площ на имота 1.000 дка.

Вид територия : Горско стопанство  
НТП : ДЪРВОПРОИЗВОДИТЕЛНИ ГОРСКИ ПЛОЩИ  
Категория на имота :  
Адрес - Улица : ул. "Неизвестна"

Имота се намира в местността БАЛКАНА при граници и съсед:

- |                  |                 |                                 |
|------------------|-----------------|---------------------------------|
| 1. 39236.163.150 | Дървопроизв.пл. | насл. на ДИМИТЪР ИВАНОВ НИКОЛОВ |
| 2. 39236.163.151 | Дървопроизв.пл. | насл. на ГАВРИЛ ИВАНОВ ФИЛИПОВ  |
| 3. 39236.163.126 | Залесена терит. | насл. на ИЛИЯ ИВАНОВ АНГЕЛОВ    |
| 4. 39236.163.139 | Залесена терит. | насл. на КРЪСТЬО Т БУЗАРСКИ     |
| 5. 39236.163.146 | Дървопроизв.пл. | насл. на СТАВРО КОЦОВ ПЕТРОВ    |



Изработил:

/инж. Д. Димитров /

Фирма: РЕКО - ИНЖЕНЕРИНГ ЕООД



№ 116 / 22.07.2013 г.

М 1:2000

На имот № 163151 по картата на с.КРАВОДЕР, ЕКАТТЕ: 39236, община КРИВОДОЛ.

**Имотът е собственост на:**

1.наследници на ГАВРИЛ ИВАНОВ ФИЛИПОВ, номер Г09101, с.КРАВОДЕР, ул. "Неизвестна", п.код:3048

Документ: Решение № 32 от 02.08.2000 г. издаден от ОБЩИНСКА СЛУЖБА съгласно чл.13, ал.5 от ЗВСТЗГФ

Площ на имота 1.500 дка.

Вид територия : Горско стопанство  
НТП : ДЪРВОПРОИЗВОДИТЕЛНИ ГОРСКИ ПЛОЩИ  
Категория на имота :  
Адрес - Улица : ул. "Неизвестна"

Имота се намира в местността БАЛКАНА при граници и съсед:

- |                  |                 |                                 |
|------------------|-----------------|---------------------------------|
| 1. 39236.163.150 | Дървопроизв.пл. | насл. на ДИМИТЪР ИВАНОВ НИКОЛОВ |
| 2. 39236.163.152 | Дървопроизв.пл. | насл. на ГЕРАСИМ НИКОЛОВ ЦОНОВ  |
| 3. 39236.163.126 | Залесена терит. | насл. на ИЛИЯ ИВАНОВ АНГЕЛОВ    |
| 4. 39236.163.147 | Дървопроизв.пл. | насл. на АНГЕЛ ГЕРГОВ ТОДОРОВ   |



Изработил:

/инж. Д. Димитров /

Фирма: РЕКО - ИНЖЕНЕРИНГ ЕООД



№ 138 / 22.07.2013 г.

М 1:1000

На имот № 163146 по картата на с.КРАВОДЕР, ЕКАТТЕ: 39236, община КРИВОДОЛ.

**Имотът е собственост на:**

1.наследници на СТАВРО КОЦОВ ПЕТРОВ, номер Г09020, с.КРАВОДЕР, ул.  
"Неизвестна", п.код:3048

Документ: Решение № 32 от 02.08.2000 г. издаден от ОБЩИНСКА СЛУЖБА  
съгласно чл.13, ал.5 от ЗВСТЗГФ

Площ на имота 1.500 дка.

Вид територия	: Горско стопанство
НТП	: ДЪРВОПРОИЗВОДИТЕЛНИ ГОРСКИ ПЛОЩИ
Категория на имота	:
Адрес - Улица	: ул. "Неизвестна"

Имота се намира в местността БАЛКАНА при граници и съседи:

- |                  |                 |                                 |
|------------------|-----------------|---------------------------------|
| 1. 39236.163.147 | Дървопроизв.пл. | насл. на АНГЕЛ ГЕРГОВ ТОДОРОВ   |
| 2. 39236.163.150 | Дървопроизв.пл. | насл. на ДИМИТЪР ИВАНОВ НИКОЛОВ |
| 3. 39236.163.149 | Дървопроизв.пл. | насл. на ПЕТЪР МАРИНОВ ГОРАНОВ  |
| 4. 39236.163.145 | Дървопроизв.пл. | ГЕРАСИМ ГОСПОДИНОВ ГЕРАСИМОВ    |
| 5. 39236.163.139 | Залесена терит. | насл. на КРЪСТЬО Т БУЗАРСКИ     |



Изработил:  
/ инж. Д. Димитров /

Фирма: РЕКО - ИНЖЕНЕРИНГ ЕООД



№ 115 / 22.07.2013 г.

М 1:2000

На имот № 163150 по картата на с.КРАВОДЕР, ЕКАТТЕ: 39236, община КРИВОДОЛ.

**Имотът е собственост на:**

1.наследници на ДИМИТЪР ИВАНОВ НИКОЛОВ, номер Г09143, с.КРАВОДЕР, ул.  
"Неизвестна", п.код:3048

Документ: Решение № 32 от 02.08.2000 г. издаден от ОБЩИНСКА СЛУЖБА  
съгласно чл.13, ал.5 от ЗВСТЗГФ

Площ на имота 2.000 дка.

Вид територия

: Горско стопанство

НТП

: ДЪРВОПРОИЗВОДИТЕЛНИ ГОРСКИ ПЛОЩИ

Категория на имота

:

Адрес - Улица

: ул. "Неизвестна"

Имота се намира в местността БАЛКАНА при граници и съсед:

- |                  |                 |                                |
|------------------|-----------------|--------------------------------|
| 1. 39236.163.149 | Дървопроизв.пл. | насл. на ПЕТЪР МАРИНОВ ГОРАНОВ |
| 2. 39236.163.152 | Дървопроизв.пл. | насл. на ГЕРАСИМ НИКОЛОВ ЦОНОВ |
| 3. 39236.163.151 | Дървопроизв.пл. | насл. на ГАВРИЛ ИВАНОВ ФИЛИПОВ |
| 4. 39236.163.147 | Дървопроизв.пл. | насл. на АНГЕЛ ГЕРГОВ ТОДОРОВ  |
| 5. 39236.163.146 | Дървопроизв.пл. | насл. на СТАВРО КОЦОВ ПЕТРОВ   |



Изработил:

/инж. Д. Димитров /

Фирма: РЕКО - ИНЖЕНЕРИНГ ЕООД



№ 114 / 22.07.2013 г.

М 1:2000

На имот № 163149 по картата на с.КРАВОДЕР, ЕКАТТЕ: 39236, община КРИВОДОЛ.

**Имотът е собственост на:**

1.наследници на ПЕТЪР МАРИНОВ ГОРАНОВ, номер Г09154, с.КРАВОДЕР, ул.  
"Неизвестна", п.код:3048

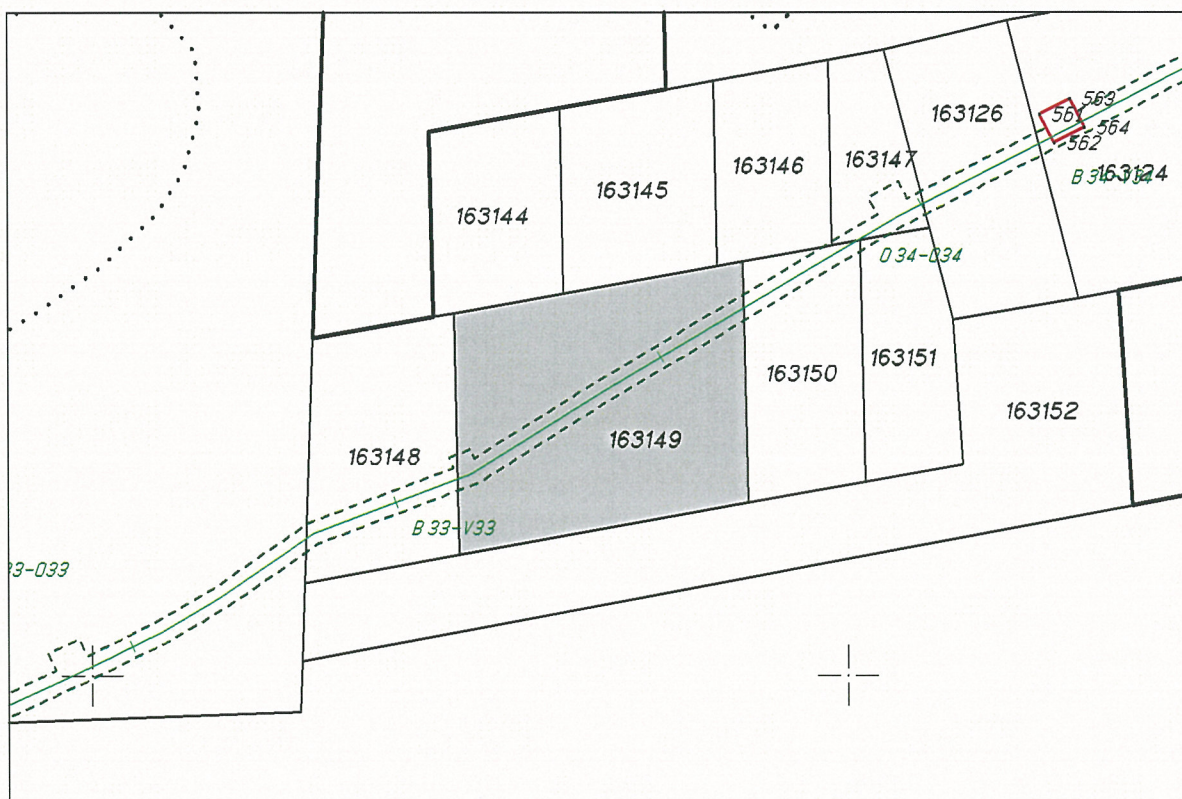
Документ: Решение № 32 от 02.08.2000 г. издаден от ОБЩИНСКА СЛУЖБА  
съгласно чл.13, ал.5 от ЗВСТЗГФ

Площ на имота **4.900** дка.

Вид територия	: Горско стопанство
НТП	: ДЪРВОПРОИЗВОДИТЕЛНИ ГОРСКИ ПЛОЩИ
Категория на имота	:
Адрес - Улица	: ул. "Неизвестна"

Имота се намира в местността **БАЛКАНА** при граници и съседи:

- |                  |                 |                                 |
|------------------|-----------------|---------------------------------|
| 1. 39236.163.148 | Дървопроизв.пл. | насл. на ИВАН СИМЕОНОВ ИВАНОВ   |
| 2. 39236.163.152 | Дървопроизв.пл. | насл. на ГЕРАСИМ НИКОЛОВ ЦОНОВ  |
| 3. 39236.163.150 | Дървопроизв.пл. | насл. на ДИМИТЪР ИВАНОВ НИКОЛОВ |
| 4. 39236.163.146 | Дървопроизв.пл. | насл. на СТАВРО КОЦОВ ПЕТРОВ    |
| 5. 39236.163.145 | Дървопроизв.пл. | ГЕРАСИМ ГОСПОДИНОВ ГЕРАСИМОВ    |
| 6. 39236.163.144 | Дървопроизв.пл. | насл. на ДАМЯН КОЛОВ МОНОВ      |



Изработил:

/инж. Д. Димитров /

Фирма: РЕКО - ИНЖЕНЕРИНГ ЕООД



№ 113 / 22.07.2013 г.

М 1:2000

На имот № 163148 по картата на с.КРАВОДЕР, ЕКАТТЕ: 39236, община КРИВОДОЛ.

**Имотът е собственост на:**

1.наследници на ИВАН СИМЕОНОВ ИВАНОВ, номер Г09277, с.КРАВОДЕР, ул.  
"Неизвестна", п.код:3048

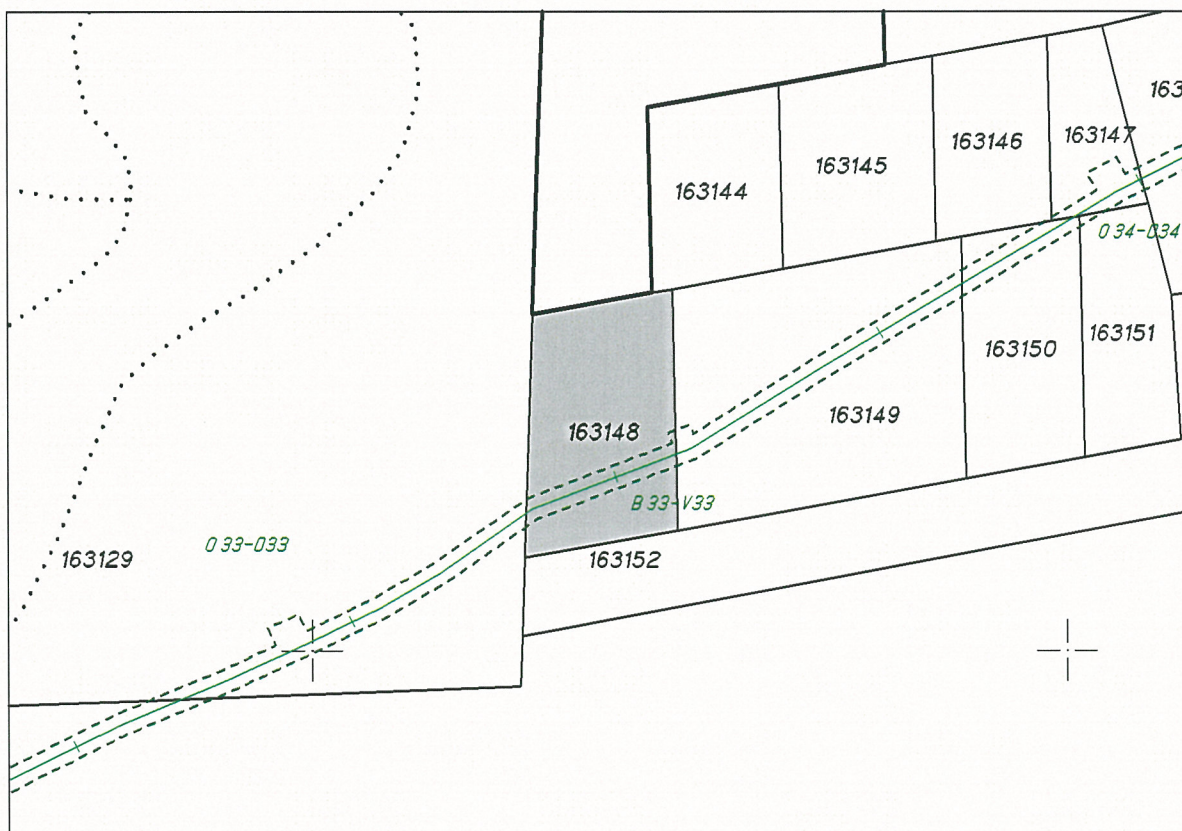
Документ: Решение № 32 от 02.08.2000 г. издаден от ОБЩИНСКА СЛУЖБА  
съгласно чл.13, ал.5 от ЗВСТЗГФ

Площ на имота 2.500 дка.

Вид територия	: Горско стопанство
НТП	: ДЪРВОПРОИЗВОДИТЕЛНИ ГОРСКИ ПЛОЩИ
Категория на имота	:
Адрес - Улица	: ул. "Неизвестна"

Имота се намира в местността БАЛКАНА при граници и съсед:

- |                  |                  |                                     |
|------------------|------------------|-------------------------------------|
| 1. 39236.163.149 | Дървопроизв.пл.  | насл. на ПЕТЪР МАРИНОВ ГОРАНОВ      |
| 2. 39236.163.144 | Дървопроизв.пл.  | насл. на ДАМЯН КОЛОВ МОНОВ          |
| 3. .             | Землищна граница |                                     |
| 4. 39236.163.129 | Залесена терит.  | ВРАЧАНСКА МИТРОПОЛИЯ-"МЪТНИШКИ МАНА |
| 5. 39236.163.152 | Дървопроизв.пл.  | насл. на ГЕРАСИМ НИКОЛОВ ЦОНОВ      |



Изработил:

/инж. Д. Димитров /

Фирма: РЕКО - ИНЖЕНЕРИНГ ЕООД



# С К И Ц А

№ 112 / 22.07.2013 г.

M 1:10000

На имот № 163129 по картата на с.КРАВОДЕР, ЕКАТТЕ: 39236, община КРИВОДОЛ.

Имотът е собственост на:

1. ВРАЧАНСКА МИТРОПОЛИЯ - "МЪТНИШКИ МАНА, БУЛСТАТ Ю000197081, гр. ВРАЦА, ул. "Неизвестна" № 1А, п. код: 3000

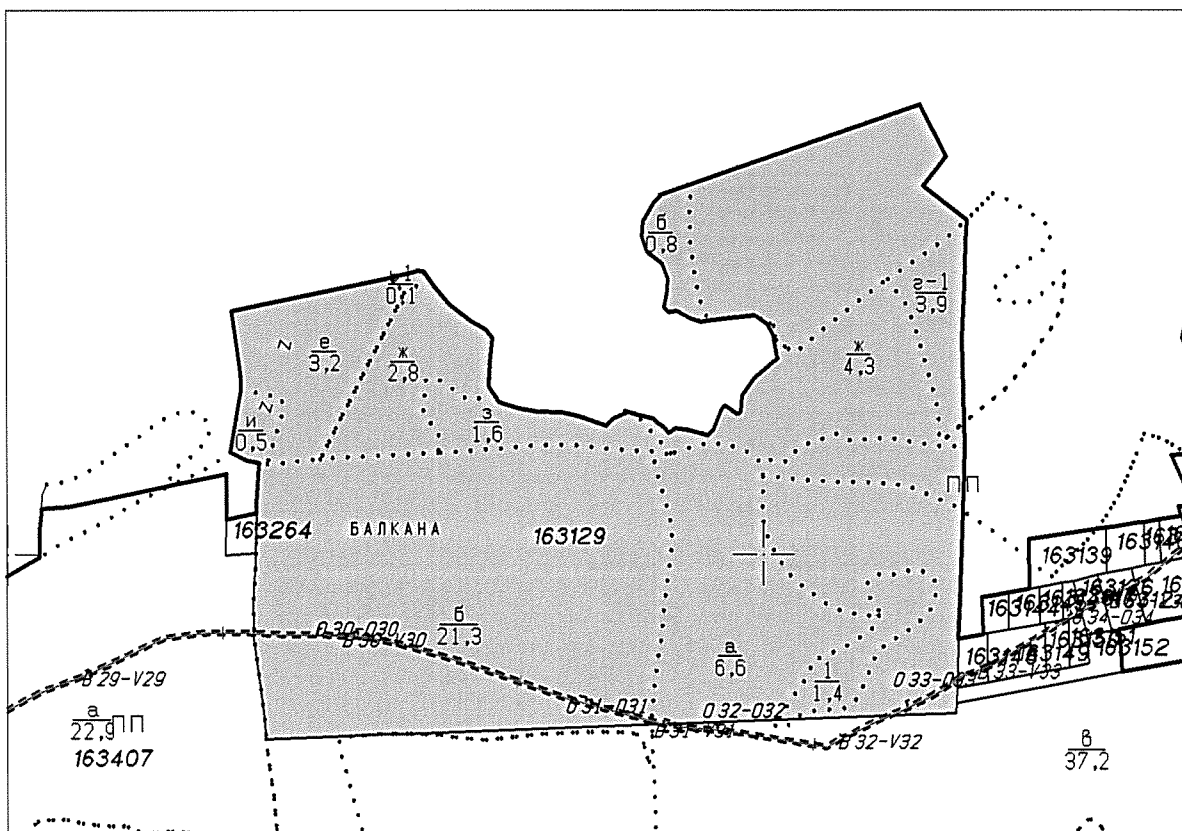
Документ: Решение № 32 от 02.08.2000 г. издаден от ОБЩИНСКА СЛУЖБА  
съгласно чл.13, ал.5 от ЗВСГЗГФ

Площ на имота **560.499** дка.

Вид територия : Горско стопанство  
НТП : Залесени горски територии  
Категория на имота :  
**Адрес - Улица** : ул. "Неизвестна"

Имота се намира в местността **БАЛКАНА** при граници и съседи:

- |    |               |                  |                                |
|----|---------------|------------------|--------------------------------|
| 1. | 39236.163.264 | Дървопроизв.пл.  | насл. на ИЛИЯ ГЕОРГИЕВ КОТОВ   |
| 2. | .             | Землищна граница |                                |
| 3. | 39236.163.148 | Дървопроизв.пл.  | насл. на ИВАН СИМЕОНОВ ИВАНОВ  |
| 4. | 39236.163.152 | Дървопроизв.пл.  | насл. на ГЕРАСИМ НИКОЛОВ ЦОНОВ |
| 5. | 39236.163.407 | Горски тр.нас.   | МЗГ-НУТ                        |



Изработил:  
/ инж. Д. Димитров /

Фирма: РЕКО - ИНЖЕНЕРИНГ ЕООД



# С К И Ц А

№ 111 / 22.07.2013 г.

M 1:20000

На имот № 163407 по картата на с.КРАВОДЕР, ЕКАТТЕ: 39236, община КРИВОДОЛ.

Имотът е собственост на:

1.МЗГ-НУГ, номер Г03935Н, с.КРАВОДЕР, ул. "Неизвестна", п.код:3048

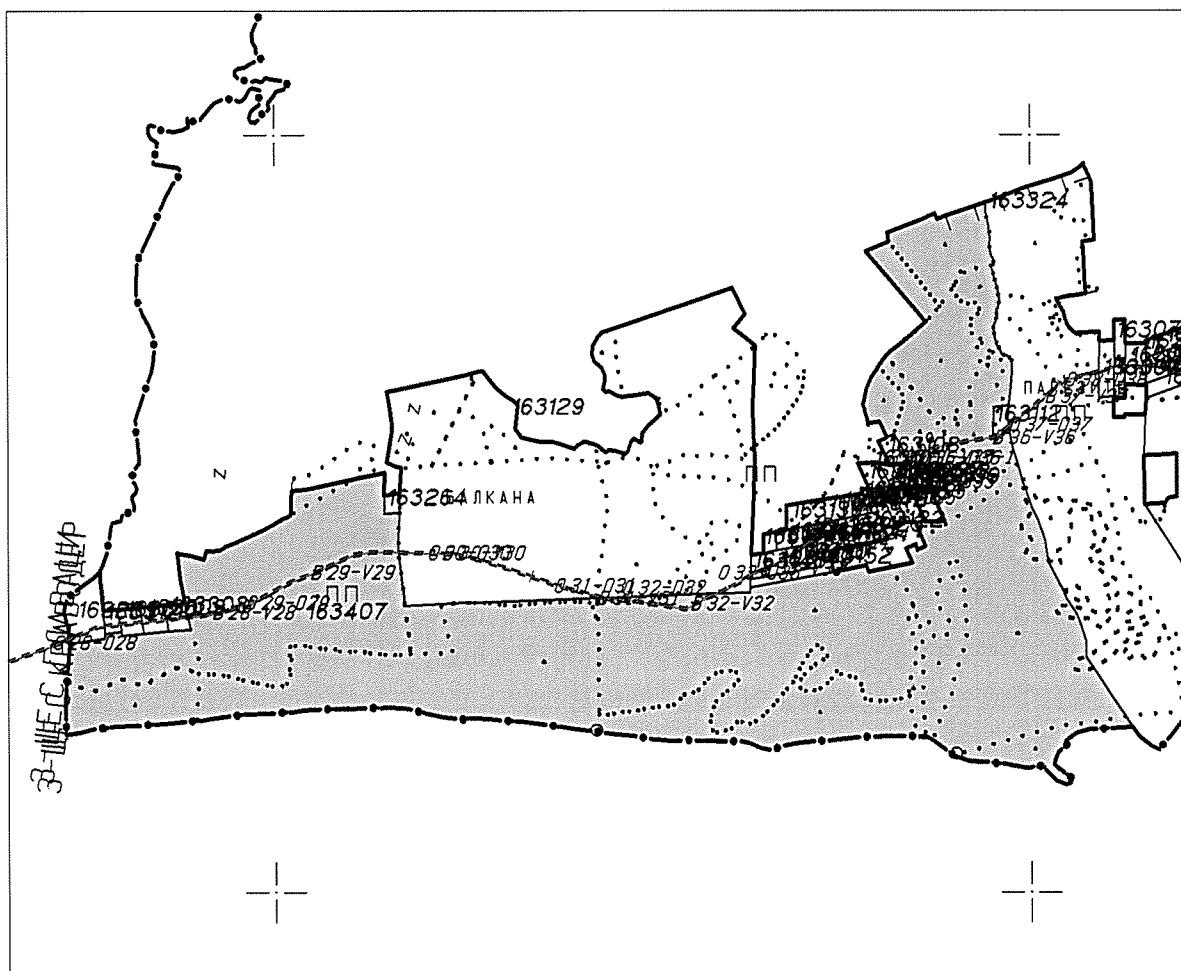
Документ: Решение № 35 от 15.12.2005 г. издаден от ОБЩИНСКА СЛУЖБА "ЗГ"  
КРИВОДОЛ съгласно чл.13, ал.5 от ЗВСГЗГФ

Площ на имота **1389.971** дка.

Вид територия : Горско стопанство  
НТП : Горски трайни насаждения  
Категория на имота :  
**Адрес - Улица** : ул. "Неизвестна"

Имота се намира в местността **БАЛКАНА** при граници и съседи:

- |    |               |                  |                                  |
|----|---------------|------------------|----------------------------------|
| 1. | 39236.163.289 | Дървопроизв.пл.  | насл. на ЦВЕТКО ДИМИТРОВ ИВАНОВ  |
| 2. | 39236.163.312 | Дървопроизв.пл.  | насл. на НАЙДЕН САВЧОВ КАМЕНОВ   |
| 3. | 39236.163.310 | Дървопроизв.пл.  | насл. на МАРИН ИВАНОВ ВЪРБАНОВ   |
| 4. | 39236.163.309 | Дървопроизв.пл.  | насл. на КИРИЛ ЙОРДАНОВ БУЗАРСКИ |
| 5. | 39236.163.308 | Дървопроизв.пл.  | насл. на НИКОЛА ФИЛИПОВ БОЗАРСКИ |
| 6. | .             | Землищна граница |                                  |
| 7. | 39236.163.264 | Дървопроизв.пл.  | насл. на ИЛИЯ ГЕОРГИЕВ КОТОВ     |



Изработил:  
/ инж. Д. Димитров /

Фирма: РЕКО – ИНЖЕНЕРИНГ ЕООД



№ 111 / 22.07.2013 г.

М 1:20000

8.	39236.163.129	Залесена терит.	ВРАЧАНСКА МИТРОПОЛИЯ-"МЪТНИШКИ МАНА
9.	39236.163.152	Дървопроизв.пл.	насл. на ГЕРАСИМ НИКОЛОВ ЦОНОВ
10.	.	Землищна граница	
11.	39236.163.114	Залесена терит.	насл. на НАЙДА ЙОРДАНОВА ЯНЬОВА
12.	.	Землищна граница	
13.	39236.163.99	Залесена терит.	насл. на ЦВЕТАН ТУШОВ НЕЦОВ
14.	39236.163.98	Залесена терит.	насл. на ИВАН АНГЕЛОВ ТРЪНЧЕВ
15.	39236.163.97	Залесена терит.	насл. на МИРОН ДИМИТРОВ ПУНЧЕВ
16.	39236.163.108	Залесена терит.	насл. на ДИШО ПЕТКОВ ЦЕКОВ
17.	.	Землищна граница	
18.	39236.163.324	Дървопроизв.пл.	МЗГ-НУТ
19.	39236.163.112	Залесена терит.	насл. на ДАМЯН КОЛЕВ ВЪЛЧЕВ
20.	39236.163.324	Дървопроизв.пл.	МЗГ-НУТ
21.	.	Землищна граница	

Изработил:

/инж. Д. Димитров /

Фирма: РЕКО - ИНЖЕНЕРИНГ ЕООД



№ 110 / 22.07.2013 г.

М 1:2000

На имот № 163308 по картата на с.КРАВОДЕР, ЕКАТТЕ: 39236, община КРИВОДОЛ.

**Имотът е собственост на:**

1.наследници на НИКОЛА ФИЛИПОВ БОЗАРСКИ, номер Г09055, с.КРАВОДЕР, ул.  
"Неизвестна", п.код:3048

Документ: Решение № 32 от 02.08.2000 г. издаден от ОБЩИНСКА СЛУЖБА  
съгласно чл.13, ал.5 от ЗВСТЗГФ

Площ на имота 4.000 дка.

Вид територия	: Горско стопанство
НТП	: ДЪРВОПРОИЗВОДИТЕЛНИ ГОРСКИ ПЛОЩИ
Категория на имота	:
Адрес - Улица	: ул. "Неизвестна"

Имота се намира в местността БАЛКАНА при граници и съсед:

- |                  |                  |                                  |
|------------------|------------------|----------------------------------|
| 1. 39236.163.407 | Горски тр.нас.   | МЗГ-НУТ                          |
| 2. .             | Землищна граница |                                  |
| 3. 39236.163.309 | Дървопроизв.пл.  | насл. на КИРИЛ ЙОРДАНОВ БУЗАРСКИ |



Изработил:

/инж. Д. Димитров /

Фирма: РЕКО - ИНЖЕНЕРИНГ ЕООД



**С К И Ц А**

№ 109 / 22.07.2013 г.

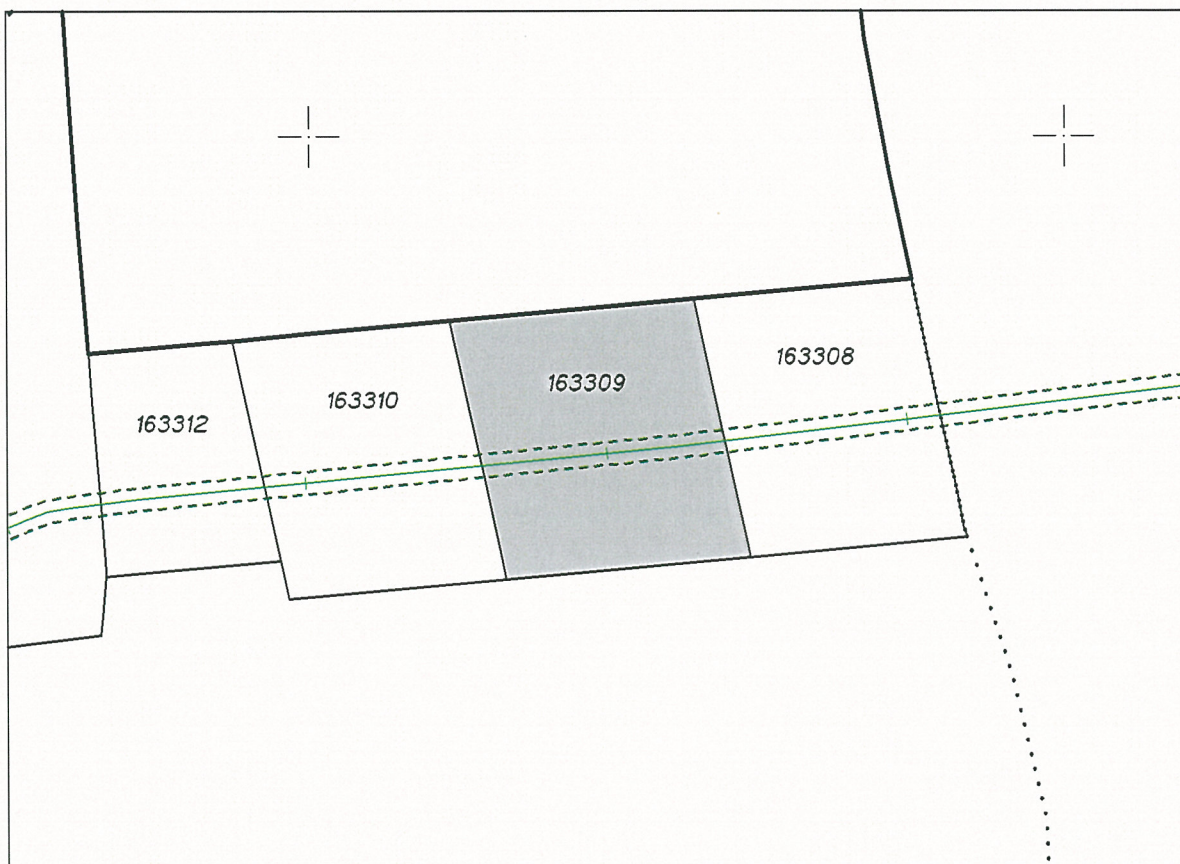
М 1:2000

**На имот № 163309 по картата на с.КРАВОДЕР, ЕКАТТЕ: 39236, община КРИВОДОЛ.****Имотът е собственост на:**1.наследници на КИРИЛ ЙОРДАНОВ БУЗАРСКИ, номер Г09084, с.КРАВОДЕР, ул.  
"Неизвестна", п.код:3048Документ: Решение № 32 от 02.08.2000 г. издаден от ОБЩИНСКА СЛУЖБА  
съгласно чл.13, ал.5 от ЗВСТЗГФПлощ на имота **4.500** дка.

Вид територия	: Горско стопанство
НТП	: ДЪРВОПРОИЗВОДИТЕЛНИ ГОРСКИ ПЛОЩИ
Категория на имота	:
Адрес - Улица	: ул. "Неизвестна"

Имота се намира в местността **БАЛКАНА** при граници и съсед:

- |    |               |                  |                                  |
|----|---------------|------------------|----------------------------------|
| 1. | .             | Землищна граница |                                  |
| 2. | 39236.163.308 | Дървопроизв.пл.  | насл. на НИКОЛА ФИЛИПОВ БОЗАРСКИ |
| 3. | 39236.163.407 | Горски тр.нас.   | МЗГ-НУТ                          |
| 4. | 39236.163.310 | Дървопроизв.пл.  | насл. на МАРИН ИВАНОВ ВЪРБАНОВ   |



Изработил:

/инж. Д. Димитров /

**Фирма: РЕКО - ИНЖЕНЕРИНГ ЕООД**



№ 108 / 22.07.2013 г.

М 1:1000

На имот № 163310 по картата на с.КРАВОДЕР, ЕКАТТЕ: 39236, община КРИВОДОЛ.

**Имотът е собственост на:**

1.наследници на МАРИН ИВАНОВ ВЪРБАНОВ, номер Г09163, с.КРАВОДЕР, ул. "Неизвестна", п.код:3048

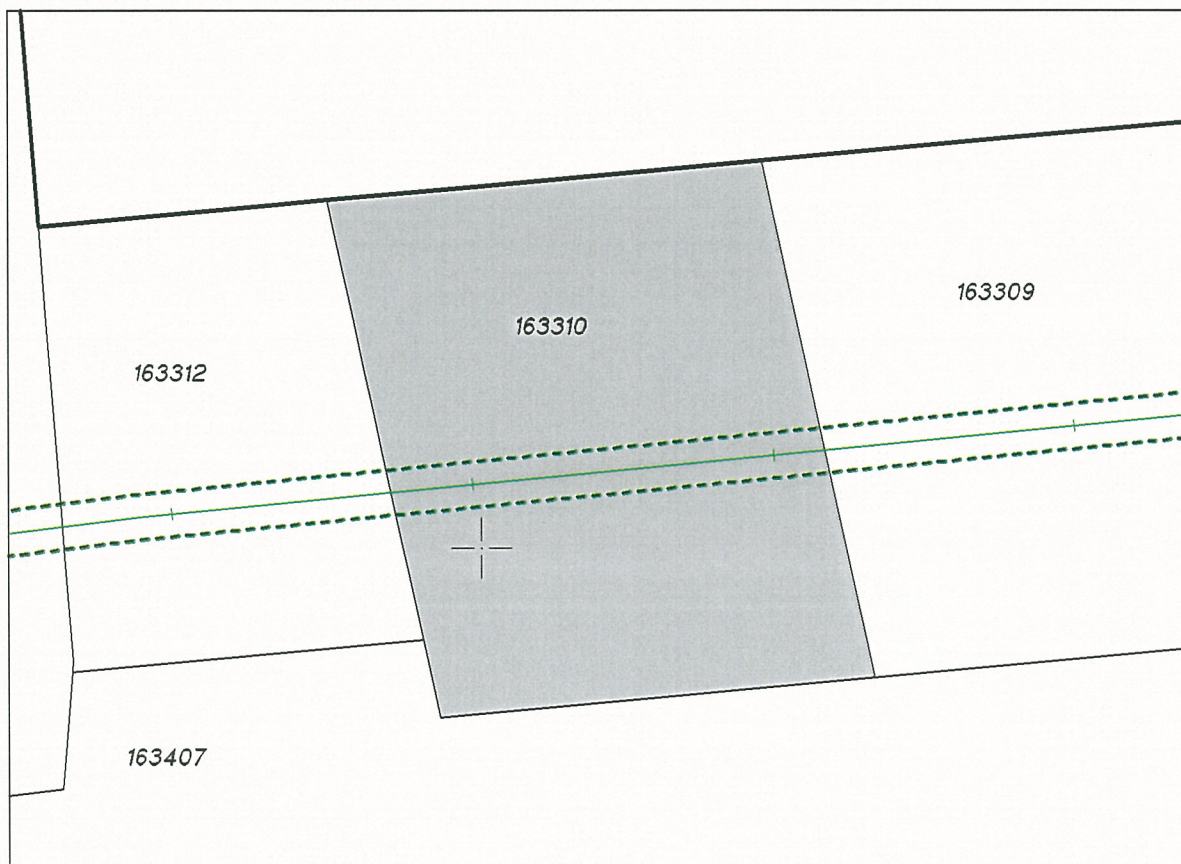
Документ: Решение № 32 от 02.08.2000 г. издаден от ОБЩИНСКА СЛУЖБА съгласно чл.13, ал.5 от ЗВСТЗГФ

Площ на имота 4.000 дка.

Вид територия	: Горско стопанство
НТП	: ДЪРВОПРОИЗВОДИТЕЛНИ ГОРСКИ ПЛОЩИ
Категория на имота	:
Адрес - Улица	: ул. "Неизвестна"

Имота се намира в местността БАЛКАНА при граници и съсед:

- |                  |                  |                                  |
|------------------|------------------|----------------------------------|
| 1. 39236.163.407 | Горски тр.нас.   | МЗГ-НУГ                          |
| 2. 39236.163.309 | Дървопроизв.пл.  | насл. на КИРИЛ ЙОРДАНОВ БУЗАРСКИ |
| 3. .             | Землищна граница |                                  |
| 4. 39236.163.312 | Дървопроизв.пл.  | насл. на НАЙДЕН САВЧОВ КАМЕНОВ   |



Изработил:

/инж. Д. Димитров /

Фирма: РЕКО - ИНЖЕНЕРИНГ ЕООД



№ 107 / 22.07.2013 г.

М 1:1000

На имот № 163312 по картата на с.КРАВОДЕР, ЕКАТТЕ: 39236, община КРИВОДОЛ.

**Имотът е собственост на:**

1.наследници на НАЙДЕН САВЧОВ КАМЕНОВ, номер Г09065, с.КРАВОДЕР, ул. "Неизвестна", п.код:3048

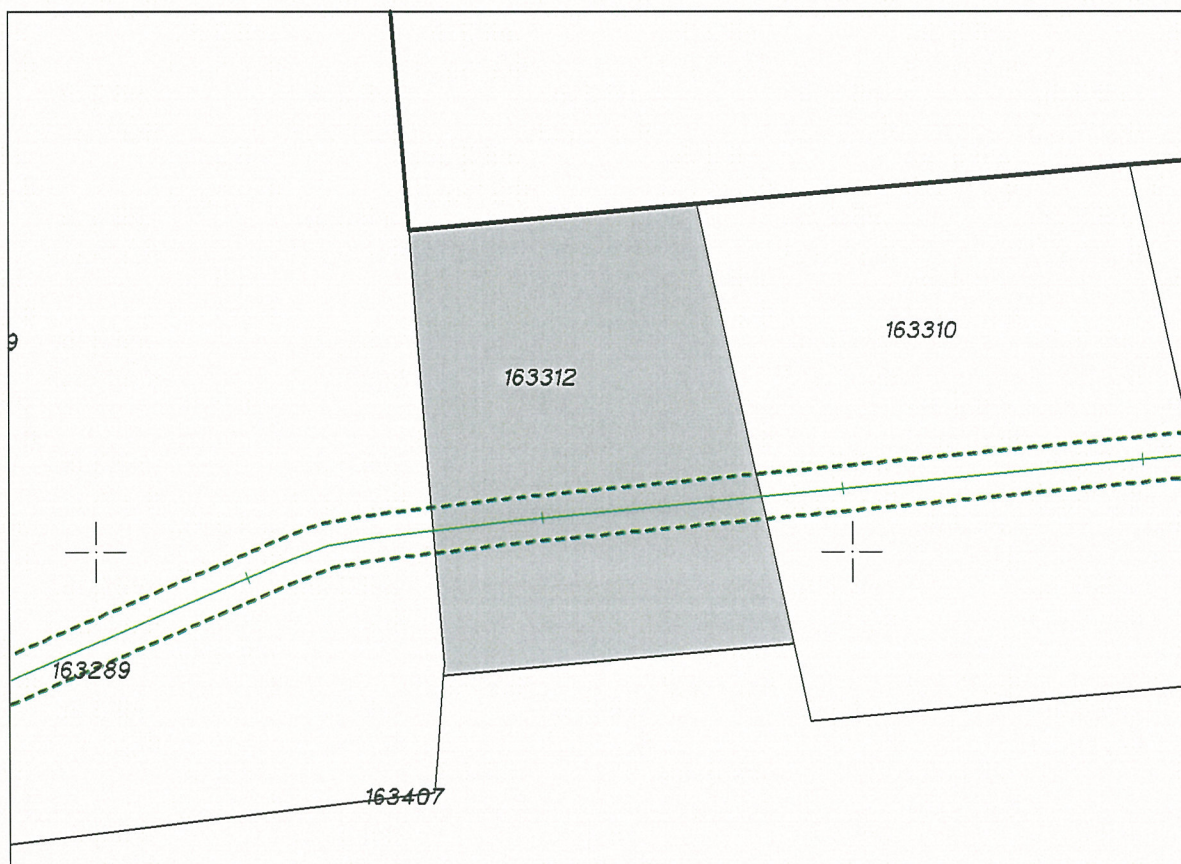
Документ: Решение № 32 от 02.08.2000 г. издаден от ОБЩИНСКА СЛУЖБА съгласно чл.13, ал.5 от ЗВСТЗГФ

Площ на имота 2.500 дка.

Вид територия	: Горско стопанство
НТП	: ДЪРВОПРОИЗВОДИТЕЛНИ ГОРСКИ ПЛОЩИ
Категория на имота	:
Адрес - Улица	: ул. "Неизвестна"

Имота се намира в местността БАЛКАНА при граници и съсед:

- |                  |                  |                                 |
|------------------|------------------|---------------------------------|
| 1. 39236.163.407 | Горски тр.нас.   | МЗГ-НУГ                         |
| 2. 39236.163.310 | Дървопроизв.пл.  | насл. на МАРИН ИВАНОВ ВЪРБАНОВ  |
| 3. .             | Землищна граница |                                 |
| 4. 39236.163.289 | Дървопроизв.пл.  | насл. на ЦВЕТКО ДИМИТРОВ ИВАНОВ |



Изработил:

/инж. Д. Димитров /

Фирма: РЕКО - ИНЖЕНЕРИНГ ЕООД



№ 106 / 22.07.2013 г.

М 1:2000

На имот № 163289 по картата на с.КРАВОДЕР, ЕКАТТЕ: 39236, община КРИВОДОЛ.

**Имотът е собственост на:**

1.наследници на ЦВЕТКО ДИМИТРОВ ИВАНОВ, номер Г09216, с.КРАВОДЕР, ул.  
"Неизвестна", п.код:3048

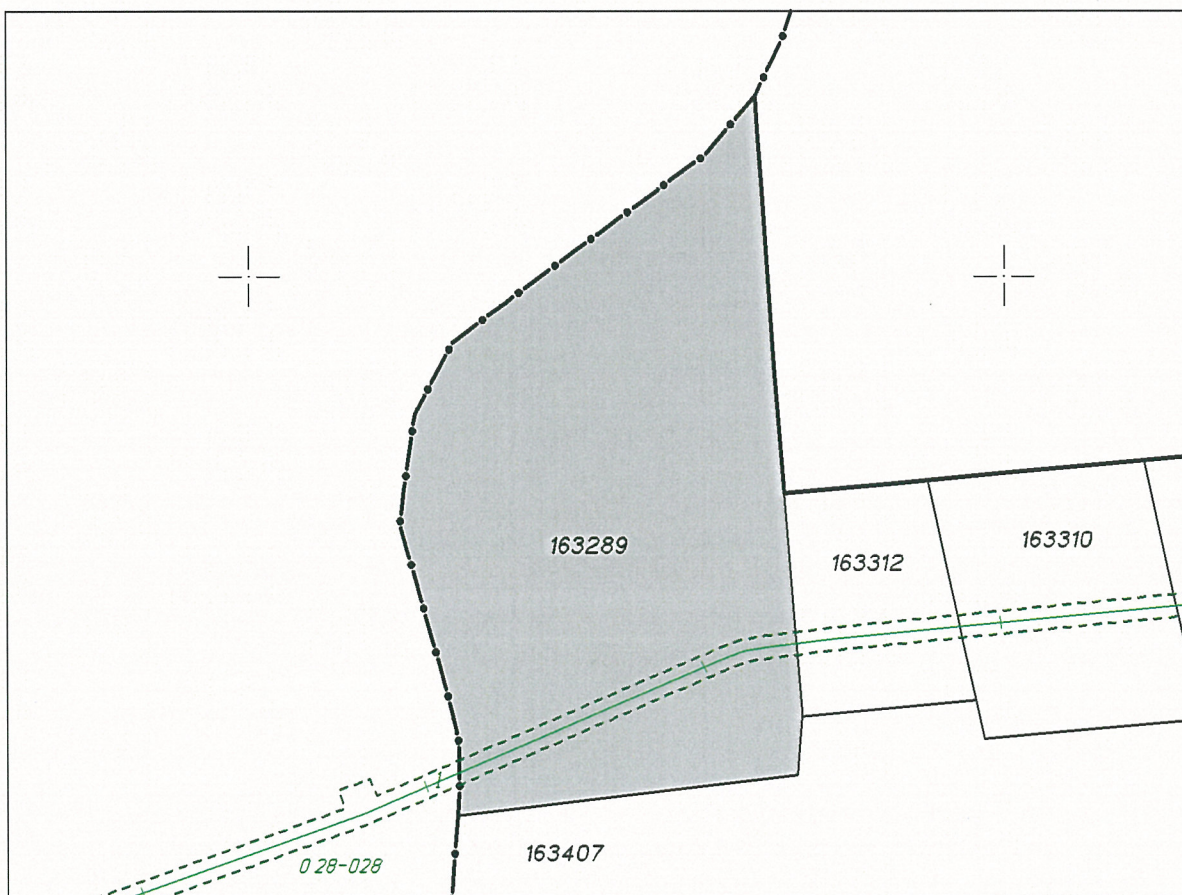
Документ: Решение № 32 от 02.08.2000 г. издаден от ОБЩИНСКА СЛУЖБА  
съгласно чл.13, ал.5 от ЗВСТЗГФ

Площ на имота **14.000** дка.

Вид територия	: Горско стопанство
НТП	: ДЪРВОПРОИЗВОДИТЕЛНИ ГОРСКИ ПЛОЩИ
Категория на имота	:
Адрес - Улица	: ул. "Неизвестна"

Имота се намира в местността **БАЛКАНА** при граници и съсед:

- |                  |                  |                                |
|------------------|------------------|--------------------------------|
| 1. 39236.163.312 | Дървопроизв.пл.  | насл. на НАЙДЕН САВЧОВ КАМЕНОВ |
| 2. 39236.163.407 | Горски тр.нас.   | МЗГ-НУТ                        |
| 3. .             | Землищна граница |                                |



Изработил:

/инж. Д. Димитров /

Фирма: РЕКО - ИНЖЕНЕРИНГ ЕООД