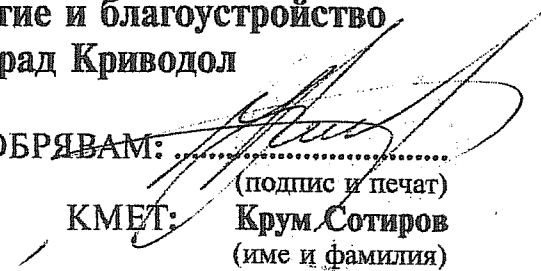


РЕПУБЛИКА БЪЛГАРИЯ

Министерство на регионалното развитие и благоустройство
Общинска администрация - град Криводол

ОДОБРЯВАМ: 
(подпис и печат)
КМЕТ: **Крум Сотиров**
(име и фамилия)

АКТ 81

регистър


за общинска собственост

N-7 том V, вкл. 1909

картотека

ПУБЛИЧНА

(публична, частна)

н. рело N-998731.0
№ пр: N-67285


сие

(P3) Дан. № 1065502905, БУЛСТАТ 000193282, ЕКАТТЕ 54064
на недвижим имот, находящ се с. ОСЕН
парцел 92

1. Дата на съставяне	09.07.1999 г., гр. КРИВОДОЛ				
2. Правно основание	Чл. 2, ал. 1, т. 2 и 3; чл. 3, ал. 2, т. 2; чл. 57, т. 4 от ЗОС и & 7, ал. 1, т. 2 от ЗМСМА				
3. Вид и описание на имота	Вид и описание на имота и неговите съставни части Язовир	Площ 42998.00	Ет.	Конструкция	Год. 1963
4. Бивш собственик на имота	Стар общински имот - с. Осен				
5. Съсобственици - име, адрес					
6. N и дата на съставени по-рано актове					
7. Местонахождение на имота	Населено място с. ОСЕН, райби (зона) Извън регулация, парцел 92, местност "ЗЪРНОВ ДОЛ"				
8. Граници на имота	полски път, землищна граница, пасища - мери от свободна земеделска земя, пасище с храсти от свободна земеделска земя и вътрешна река				

9. Предоставени права върху имота:
на ОБЩИНА КРИВОДОЛ

(Акт за предоставяне, право, срок, приобретатели)

10. Разпореждания с имота (с част от имота)

(Акт за разпореждане, описание, приобретатели)

11. Имотът е включен в капитала на търговско дружество:

(Акт, правно основание, дружество)

12. Актосъставител (трите имена и длъжност)

инж. ЙОРДАН ВЕСЕЛИНОВ ПЕТРОВ, Н-К ОТДЕЛ "ОС"

Й. Весин
(подпис)

13. Забележки:



С К И Ц А

№ КО3477/19.02.2013 г.
М 1:3000

на имот с номер 000092 в землището на с.ОСЕН с ЕКАТТЕ 54064, общ.КРИВОДОЛ.

Имотът е собственост на:

1. ОБЩИНА КРИВОДОЛ, Рег. номер 085609, гр.КРИВОДОЛ.

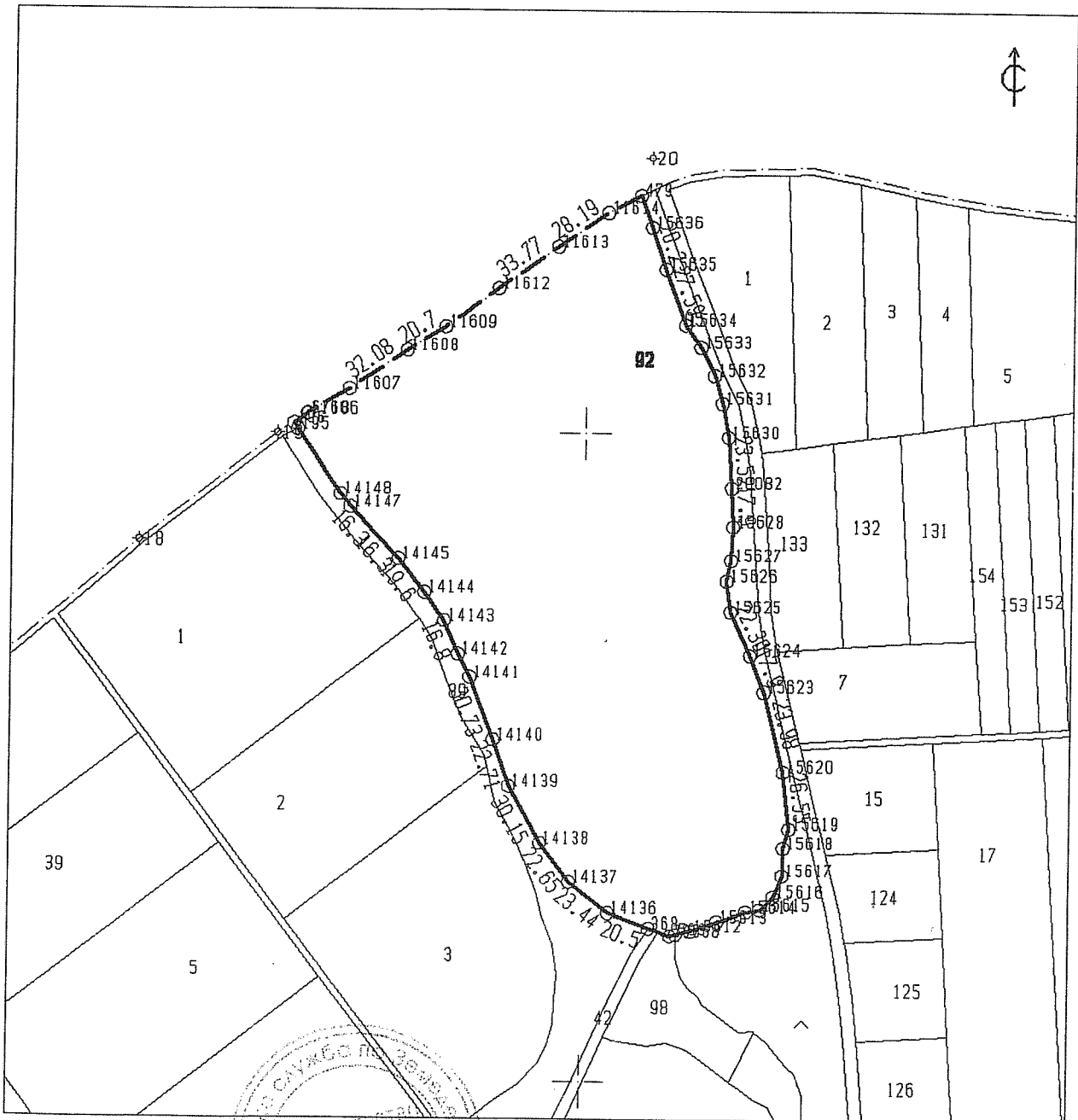
Документ: Акт за публична общ. собственост № 81 от 09.07.1999 г.

Площ на имота: 42.998 дка. Начин на трайно ползване: Язовир

Вид собственост: Общинска публична

Имотът се намира в местността "ЗЪРНОВ ДОЛ" при граници и съседи:

- № 000090, Полев път на ОБЩИНА КРИВОДОЛ
- Землищна граница
- № 000095, Пасище, мера на ЗЕМИ ПО ЧЛ.19 ОТ ЗСПЗЗ
- № 000098, Пасище с храсти на ЗЕМИ ПО ЧЛ.19 ОТ ЗСПЗЗ
- № 000042, Вътрешна река на ДЪРЖАВАТА-МОСВ
- № 000089, Пасище, мера на ЗЕМИ ПО ЧЛ.19 ОТ ЗСПЗЗ



Скицата съдържа 1 стр. и има срок на валидност 6 месеца.

Изработил: *Ана* АНЕЛИЯ ДИМИТРОВА ЦЕНОВА /

старши експерт /

Дата: 19.02.2013 г. Заверил: *Лак* АЛЧЕЗАР ЛАКОВ /

Печат: *Лак* /

НАЧАЛНИК на Общинска служба по земеделие /