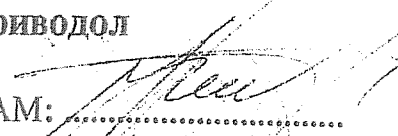


# РЕПУБЛИКА БЪЛГАРИЯ

Министерство на регионалното развитие и благоустройство  
Общинска администрация - град Криводол

ОДОБРЯВАМ:   
(подпис и печат)  
КМЕТ: Крум Сотиров  
(име и фамилия)

## АКТ 71 за общинска собственост

регистър

картотека

ие

(РЗ)

на недвижим имот, находящ се с. КРАВОДЕР  
кв. 102, парцел 21 Дан. № 1065502905, БУЛСТАТ 000193282, КАРТЕ 39236

**ПУБЛИЧНА**

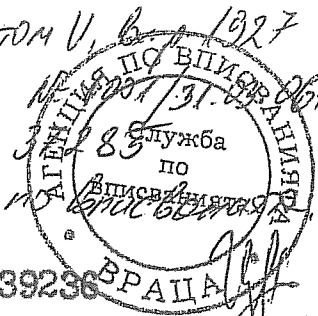
(публична, частна)

№=10, том V, в. 1027

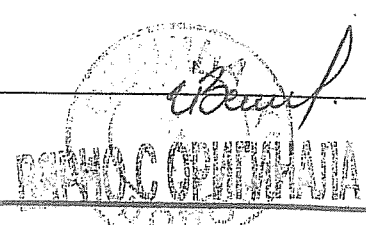
К. село

Парт: 31.83

Съд №



1. Дата на съставяне	08.07.1999 г., гр. КРИВОДОЛ			
2. Правно основание	Чл. 2, ал.1, т. 2 и 3; чл. 3, ал. 2, т. 2; чл. 57, т. 4 от ЗОС и & 7, ал. 1, т. 2 от ЗМСМА			
3. Вид и описание на имота	Вид и описание на имота и неговите съставни части Язовир	Площ 81320.00	Ет. Год.	Конструкция
4. Бивш собственик на имота	Стар общински имот - с. Криводер			
5. Съсобственици - име, адрес				
6. N и дата на съставени по-рано актове				
7. Местонахождение на имота	Населено място с. КРАВОДЕР, район (зона) Извън регулация, квартал 102, парцел 21			
8. Граници на имота	полски път, частни ниви и ливади			



9. Предоставени права върху имота:  
на ОБЩИНА КРИВОДОЛ

(Акт за предоставяне, право, срок, приобретатели)

10. Разпореждания с имота (с част от имота)

(Акт за разпореждане, описание, приобретатели)

11. Имотът е включен в капитала на търговско дружество:

(Акт, правно основание, дружество)

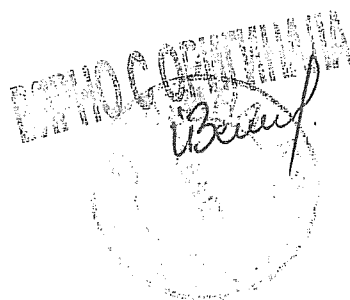
12. Актосъставител (трите имена и длъжност)

инж. ЙОРДАН ВЕСЕЛИНОВ ПЕТРОВ, Н-К ОТДЕЛ "ОС"

*Й. Веселинов*

(подпис)

13. Забележки:



# С К И Ц А

№ К04872/18.02.2013 г.

М 1:6500

на имот с номер 000021 в землището на с.КРАВОДЕР с ЕКАТТЕ 39236, общ.КРИВОДОЛ.

Имотът е собственост на:

1. ОБЩИНА КРИВОДОЛ, Рег. номер 03935Я, гр.КРИВОДОЛ.

Документ: Акт за публична общ. собственост № 71 от 08.07.1999 г.

Площ на имота: 81.320 дка. Начин на трайно ползване: Язовир

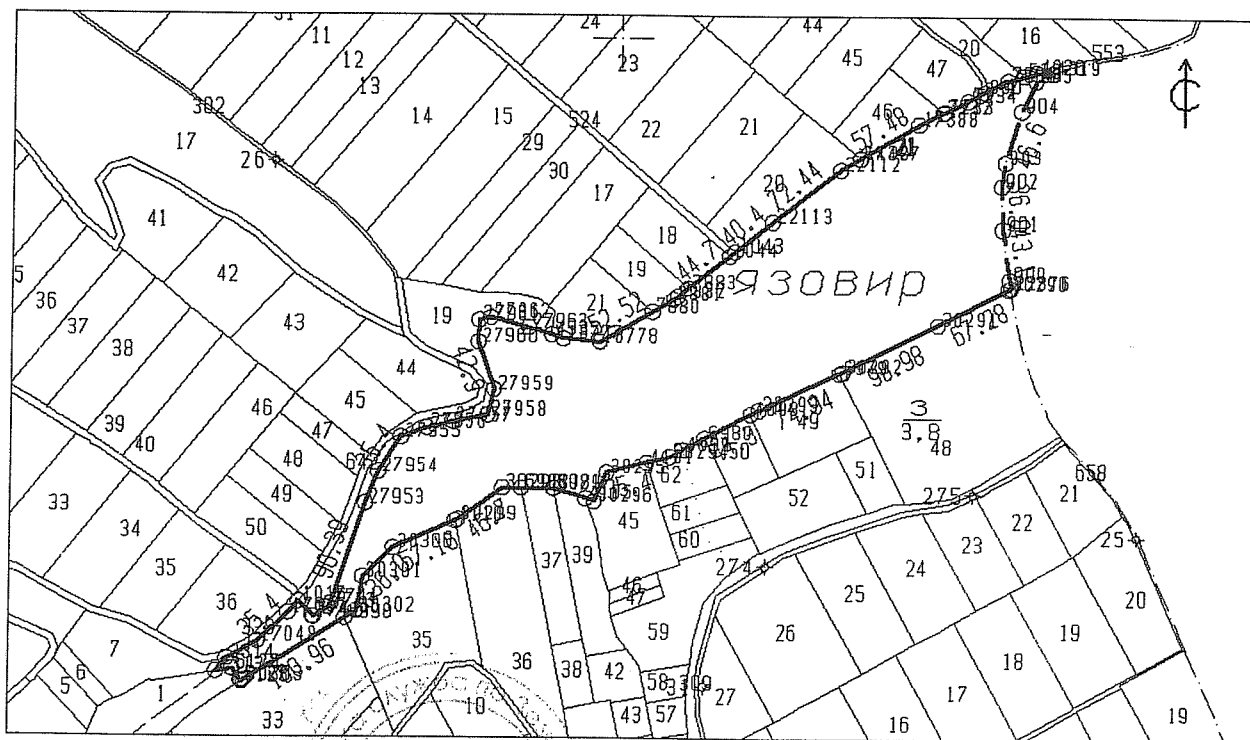
Вид собственост: Общинска публична

Имотът се намира в местността "

" при граници и съседи:

Землищна граница

№ 000553, Полски път	на	ОБЩИНА КРИВОДОЛ
№ 000020, Тр. насаждения	на	ОБЩИНА КРИВОДОЛ
№ 000533, Полски път	на	ОБЩИНА КРИВОДОЛ
№ 002047, Нива	насл. на	МИТО ДИШОВ ПЕТКОВ
№ 002046, Нива	на	ИВАН АНГЕЛОВ ОГОРЕЛОВ
№ 002020, Нива	на	АНГЕЛ МАРИНОВ АНГЕЛОВ
№ 000524, Полски път	на	ОБЩИНА КРИВОДОЛ
№ 096018, Нива	на	БОРИС ЛАЗАРОВ КОЦОВ
№ 096019, Нива	на	ЯНКА ИВАНОВА НЕЦОВА
№ 096021, Нива	насл. на	МИТО ДИШОВ ПЕТКОВ
№ 000019, Пасище, мера	на	ОБЩИНА КРИВОДОЛ
№ 000328, Полски път	на	ОБЩИНА КРИВОДОЛ
№ 079007, Пасище, мера	на	ОБЩИНА КРИВОДОЛ
№ 140001, Пасище, мера	на	ОБЩИНА КРИВОДОЛ
№ 161033, Дървопроизв. пл.	на	МЗГ-ДА
№ 161035, Дървопроизв. пл.	насл. на	ПЕТЪР ТОДОРОВ КОЛОВ
№ 161036, Дървопроизв. пл.	насл. на	ГЕОРГИ ТОДОРОВ КОЛОВ
№ 161037, Дървопроизв. пл.	на	ЙОРДАНКА ИВАНОВА МЛАДЕНОВА
№ 161039, Дървопроизв. пл.	насл. на	ГЕОРГИ ГОЦОВ ПЕТРОВ
№ 161045, Дървопроизв. пл.	на	ЕМИЛ ГЕОРГИЕВ ПЕТРОВ
№ 161062, Дървопроизв. пл.	на	МАРУЦА ГЕОРГИЕВА БЛАКАНСКА
№ 161050, Дървопроизв. пл.	на	ИВАН АНГЕЛОВ ОГОРЕЛОВ
№ 161049, Дървопроизв. пл.	насл. на	НИКОЛА ИВАНОВ КОСТОВ
№ 161048, Дървопроизв. пл.	насл. на	СИМЕОНА ИВАНОВА АНГЕЛ ПОШРАПАНСКА



Скицата съдържа 1 стр. и има срок на валидност 6 месеца.

Изработила: *Галина* АНЕЛИЯ ДИМИТРОВА ЦЕНОВА /

старши експерт /

Дата: 18.02.2013 г. Заверила: *Галина* /

ПЕЧЕЛЪР ЛАКОВ /

Печел

НАЧАЛНИК на Общинска служба по земеделие /